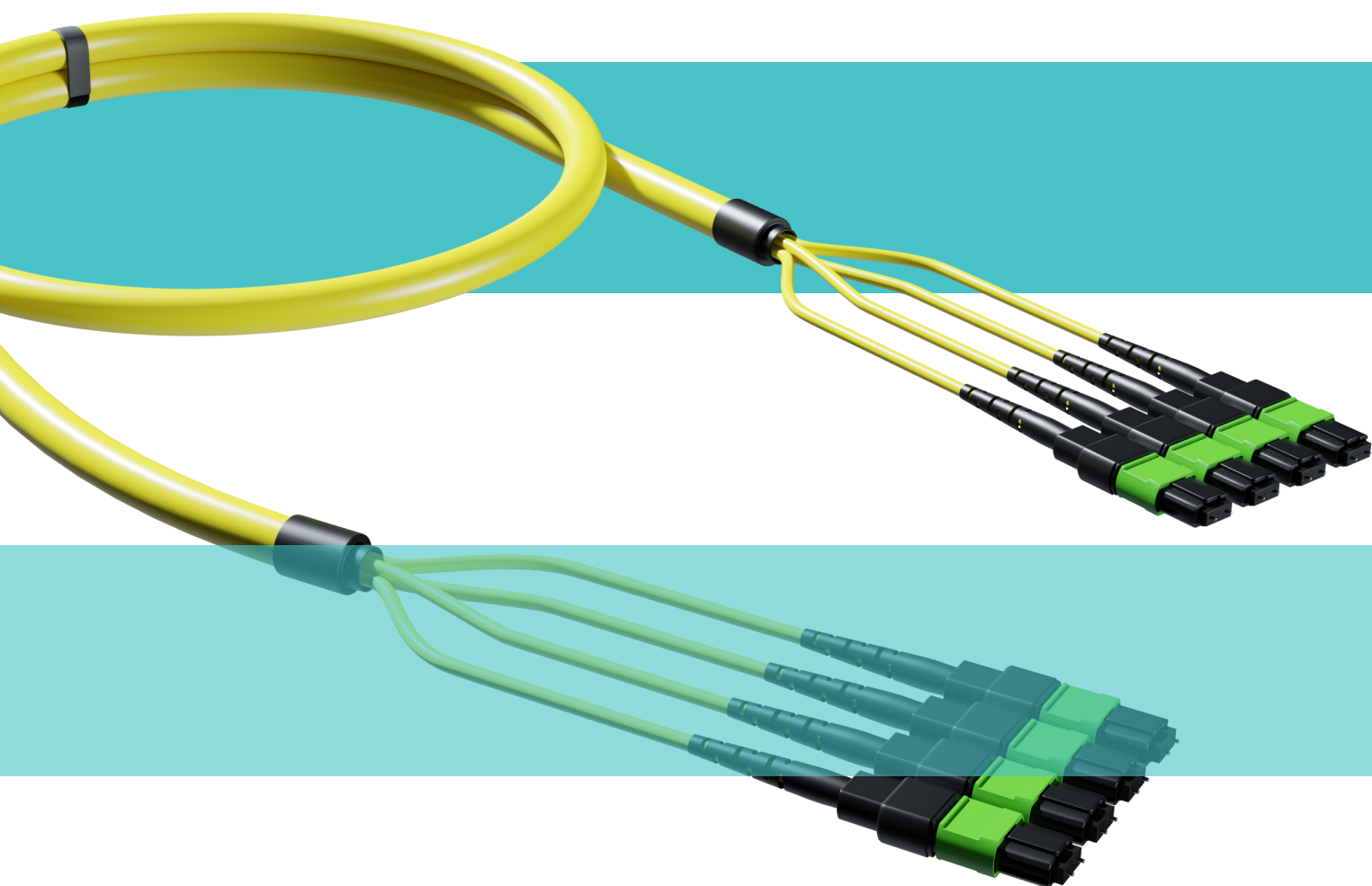




C3Solutions

СТРУКТУРИРОВАННАЯ КАБЕЛЬНАЯ СИСТЕМА



SCS СТРУКТУРИРОВАННАЯ КАБЕЛЬНАЯ СИСТЕМА

СКС от C3 Solutions разработана в соответствии с самыми высокими отраслевыми стандартами и представляет собой готовое решение для предприятий, включая коммерческие центры обработки данных, которым требуется гибкость, надежность и простота установки сетевой инфраструктуры. Идеальны для обеспечения передачи информации в телекоммуникационных сетях различных уровней. Доступны две основные линейки оптические и медные СКС.

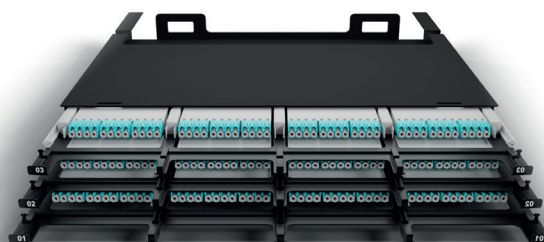
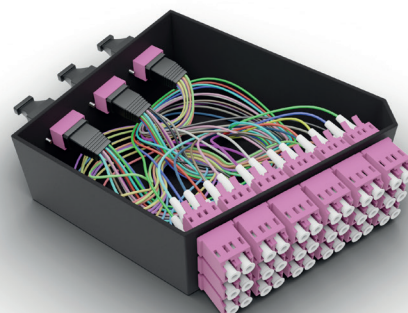
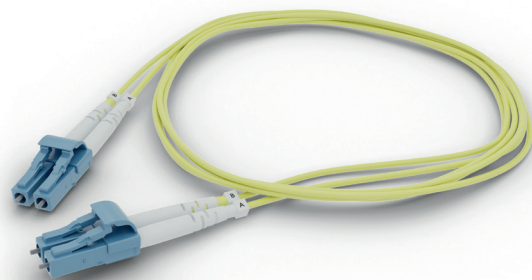
Наши претерминированные решения включают оптоволоконные компоненты, такие как магистральные кабели, модульные коммутационные панели и кассеты.

Претерминированные магистральные кабели доступны в широком диапазоне длин и включают такие кабельные сборки, как MTP - MTP, MTP - LC и мультиволоконные патч-корды LC - LC. Все магистральные кабельные сборки оконцованы на заводе высококачественными разъемами, что обеспечивает максимальную производительность и надежность. Решения полностью совместимы с различными приложениями, включая 10G, 40G и 100G Ethernet.

Модульные коммутационные панели разработаны для обеспечения гибкого и эффективного решения для управления и организации сетевых подключений, а применение различных серий позволяет удовлетворить любые требования заказчика.

Широкий выбор кассет для модульных коммутационных панелей, обеспечивающих подключение в том числе таких самых востребованных разъёмов как LC, SC и MTP, позволяет организовывать максимально гибкие системы коммутации высочайшей плотности.

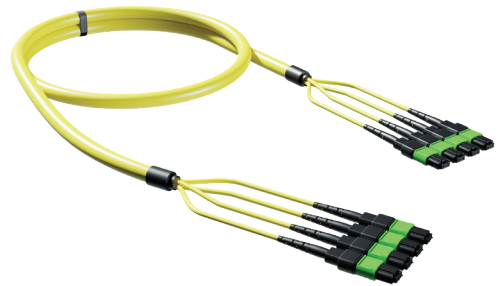
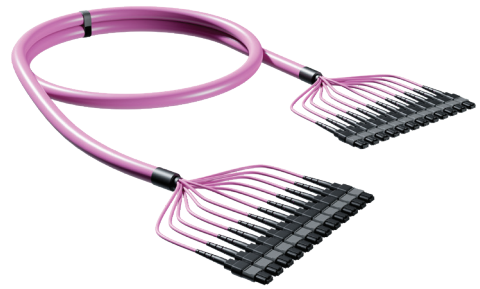
Волоконно-оптические решения также включают оптоволоконные патч-корды с разъемами push-pull, которые разработаны для обеспечения надежного и простого в использовании решения для подключения сетевого оборудования, а также применяются в высокоплотных кроссовых полях. Патч-корды выпускаются различной длины и имеют заводскую заделку для обеспечения максимальной производительности и надежности.



C3.FCP КАБЕЛЬНЫЕ СБОРКИ ОПТИЧЕСКИЕ

КОНСТРУКТИВНЫЕ ОСОБЕННОСТИ

Претерминированные магистральные кабели доступны в широком диапазоне длин и включают такие кабельные сборки, как MTP - MTP, MTP - LC и мультволоконные патч-корды LC - LC. Все магистральные кабельные сборки оконцованы на заводе высококачественными разъемами, что обеспечивает максимальную производительность и надежность. Решения полностью совместимы с различными приложениями, включая 10G, 40G и 100G Ethernet.



ТЕХНИЧЕСКИЕ ХАРАКТЕРИСТИКИ

OS2

| | |
|--|---|
| C3.FCP_xx_OS2xxx_8_B_MT8AM_MT8AM_x30_Y_20m | Оптическая сборка, OS2, 8 волокон, Полярность В, MPO8 SM APC male - MPO8 SM APC male, 3мм, Желтый, 20 метров |
| C3.FCP_xx_OS2xxx_12_B_MTAM_MTAM_x30_Y_20m | Оптическая сборка, OS2, 12 волокон, Полярность В, MPO SM APC male - MPO SM APC male, 3мм, Желтый, 20 метров |
| C3.FCP_xx_OS2xxx_24_B_2MTAM_2MTAM_xx_Y_20m | Оптическая сборка, OS2, 24 волокна, Полярность В, 2* MPO SM APC male - 2* MPO SM APC male, Желтый, 20 метров |
| C3.FCP_xx_OS2xxx_36_B_3MTAM_3MTAM_xx_Y_20m | Оптическая сборка, OS2, 36 волокон, Полярность В, 3* MPO SM APC male - 3* MPO SM APC male, Желтый, 20 метров |
| C3.FCP_xx_OS2xxx_48_B_4MTAM_4MTAM_xx_Y_20m | Оптическая сборка, OS2, 48 волокон, Полярность В, 4* MPO SM APC male - 4* MPO SM APC male, Желтый, 20 метров |
| C3.FCP_xx_OS2xxx_72_B_6MTAM_6MTAM_xx_YL_20m | Оптическая сборка, OS2, 72 волокна, Полярность В, 6* MPO SM APC male - 6* MPO SM APC male, Желтый, 20 метров |
| C3.FCP_xx_OS2xxx_96_B_8MTAM_8MTAM_xx_YL_20m | Оптическая сборка, OS2, 96 волокон, Полярность В, 8* MPO SM APC male - 8* MPO SM APC male, Желтый, 20 метров |
| C3.FCP_xx_OS2xxx_144_B_12MTAM_12MTAM_xx_YL_20m | Оптическая сборка, OS2, 144 волокна, Полярность В, 12* MPO SM APC male - 12* MPO SM APC male, Желтый, 20 метров |

OM3

| | |
|---|---|
| C3.FCP_xx_OM3xxx_8_B_MT8MM_MT8MM_x30_A_20m | Оптическая сборка, OM3, 8 волокон, Полярность В, MPO8 MM PC male - MPO8 MM PC male, 3мм, Аква, 20 метров |
| C3.FCP_xx_OM3xxx_12_B_MTMM_MTMM_x30_A_20m | Оптическая сборка, OM3, 12 волокон, Полярность В, MPO MM PC male - MPO MM PC male, 3мм, Аква, 20 метров |
| C3.FCP_xx_OM3xxx_24_B_2MTMM_2MTMM_xx_A_20m | Оптическая сборка, OM3, 24 волокна, Полярность В, 2* MPO MM PC male - 2* MPO MM PC male, Аква, 20 метров |
| C3.FCP_xx_OM3xxx_36_B_3MTMM_3MTMM_xx_A_20m | Оптическая сборка, OM3, 36 волокон, Полярность В, 3* MPO MM PC male - 3* MPO MM PC male, Аква, 20 метров |
| C3.FCP_xx_OM3xxx_48_B_4MTMM_4MTMM_xx_A_20m | Оптическая сборка, OM3, 48 волокон, Полярность В, 4* MPO MM PC male - 4* MPO MM PC male, Аква, 20 метров |
| C3.FCP_xx_OM3xxx_72_B_6MTMM_6MTMM_xx_A_20m | Оптическая сборка, OM3, 72 волокна, Полярность В, 6* MPO MM PC male - 6* MPO MM PC male, Аква, 20 метров |
| C3.FCP_xx_OM3xxx_96_B_8MTMM_8MTMM_xx_A_20m | Оптическая сборка, OM3, 96 волокон, Полярность В, 8* MPO MM PC male - 8* MPO MM PC male, Аква, 20 метров |
| C3.FCP_xx_OM3xxx_144_B_12MTMM_12MTMM_xx_A_20m | Оптическая сборка, OM3, 144 волокна, Полярность В, 12* MPO MM PC male - 12* MPO MM PC male, Аква, 20 метров |

OM4

| | |
|---|---|
| C3.FCP_xx_OM4xxx_8_B_MT8MM_MT8MM_x30_M_20m | Оптическая сборка, OM4, 8 волокон, Полярность В, MPO8 MM PC male - MPO8 MM PC male, 3мм, Маджента, 20 метров |
| C3.FCP_xx_OM4xxx_12_B_MTMM_MTMM_x30_M_20m | Оптическая сборка, OM4, 12 волокон, Полярность В, MPO MM PC male - MPO MM PC male, 3мм, Маджента, 20 метров |
| C3.FCP_xx_OM4xxx_24_B_2MTMM_2MTMM_xx_M_20m | Оптическая сборка, OM4, 24 волокна, Полярность В, 2* MPO MM PC male - 2* MPO MM PC male, Маджента, 20 метров |
| C3.FCP_xx_OM4xxx_36_B_3MTMM_3MTMM_xx_M_20m | Оптическая сборка, OM4, 36 волокон, Полярность В, 3* MPO MM PC male - 3* MPO MM PC male, Маджента, 20 метров |
| C3.FCP_xx_OM4xxx_48_B_4MTMM_4MTMM_xx_M_20m | Оптическая сборка, OM4, 48 волокон, Полярность В, 4* MPO MM PC male - 4* MPO MM PC male, Маджента, 20 метров |
| C3.FCP_xx_OM4xxx_72_B_6MTMM_6MTMM_xx_M_20m | ОПТИЧЕСКАЯ СБОРКА, OM4, 72 ВОЛОКНА, ПОЛЯРНОСТЬ В, 6* MPO MM PC MALE - 6* MPO MM PC MALE, МАДЖЕНТА, 20 МЕТРОВ |
| C3.FCP_xx_OM4xxx_96_B_8MTMM_8MTMM_xx_M_20m | Оптическая сборка, OM4, 96 волокон, Полярность В, 8* MPO MM PC male - 8* MPO MM PC male, Маджента, 20 метров |
| C3.FCP_xx_OM4xxx_144_B_12MTMM_12MTMM_xx_M_20m | Оптическая сборка, OM4, 144 волокна, Полярность В, 12* MPO MM PC male - 12* MPO MM PC male, Маджента, 20 метров |

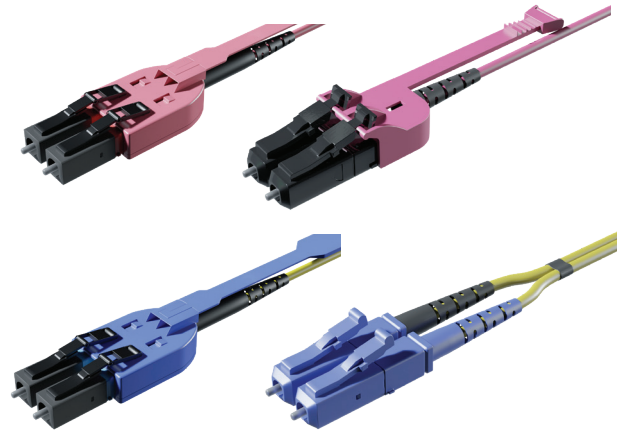
OM5

| | |
|---|---|
| C3.FCP_xx_OM5xxx_8_B_MT8MM_MT8MM_x30_L_20m | Оптическая сборка, OM5, 8 волокон, Полярность В, MPO8 MM PC male - MPO8 MM PC male, 3мм, Лайм, 20 метров |
| C3.FCP_xx_OM5xxx_12_B_MTMM_MTMM_x30_L_20m | Оптическая сборка, OM5, 12 волокон, Полярность В, MPO MM PC male - MPO MM PC male, 3мм, Лайм, 20 метров |
| C3.FCP_xx_OM5xxx_24_B_2MTMM_2MTMM_xx_L_20m | Оптическая сборка, OM5, 24 волокна, Полярность В, 2* MPO MM PC male - 2* MPO MM PC male, Лайм, 20 метров |
| C3.FCP_xx_OM5xxx_36_B_3MTMM_3MTMM_xx_L_20m | Оптическая сборка, OM5, 36 волокон, Полярность В, 3* MPO MM PC male - 3* MPO MM PC male, Лайм, 20 метров |
| C3.FCP_xx_OM5xxx_48_B_4MTMM_4MTMM_xx_L_20m | Оптическая сборка, OM5, 48 волокон, Полярность В, 4* MPO MM PC male - 4* MPO MM PC male, Лайм, 20 метров |
| C3.FCP_xx_OM5xxx_72_B_6MTMM_6MTMM_xx_L_20m | Оптическая сборка, OM5, 72 волокна, Полярность В, 6* MPO MM PC male - 6* MPO MM PC male, Лайм, 20 метров |
| C3.FCP_xx_OM5xxx_96_B_8MTMM_8MTMM_xx_L_20m | Оптическая сборка, OM5, 96 волокон, Полярность В, 8* MPO MM PC male - 8* MPO MM PC male, Лайм, 20 метров |
| C3.FCP_xx_OM5xxx_144_B_12MTMM_12MTMM_xx_L_20m | Оптическая сборка, OM5, 144 волокна, Полярность В, 12* MPO MM PC male - 12* MPO MM PC male, Лайм, 20 метров |

C3.FCL ПАТЧ-КОРДЫ ОПТИЧЕСКИЕ

ОСНОВНОЕ ПРЕДНАЗНАЧЕНИЕ

Волоконно-оптические решения также включают оптоволоконные патч-корды с разъемами push-pull, которые разработаны для обеспечения надежного и простого в использовании решения для подключения сетевого оборудования, а также применяются в высокоплотных кроссовых полях. Патч-корды выпускаются различной длины и имеют заводскую заделку для обеспечения максимальной производительности и надежности.



ТЕХНИЧЕСКИЕ ХАРАКТЕРИСТИКИ

OS2 UPC LC UNIBOOT

| | |
|---|---|
| C3.FCL_xx_OS2xxx__LCUD_LCUD_x20U_YL_1m | Патч-корд, OS2, LC SM UPC Duplex - LC SM UPC Duplex, 2мм, uniboot, Желтый, 1 м |
| C3.FCL_xx_OS2xxx__LCUD_LCUD_x20U_YL_2m | Патч-корд, OS2, LC SM UPC Duplex - LC SM UPC Duplex, 2мм, uniboot, Желтый, 2 м |
| C3.FCL_xx_OS2xxx__LCUD_LCUD_x20U_YL_3m | Патч-корд, OS2, LC SM UPC Duplex - LC SM UPC Duplex, 2мм, uniboot, Желтый, 3 м |
| C3.FCL_xx_OS2xxx__LCUD_LCUD_x20U_YL_5m | Патч-корд, OS2, LC SM UPC Duplex - LC SM UPC Duplex, 2мм, uniboot, Желтый, 5 м |
| C3.FCL_xx_OS2xxx__LCUD_LCUD_x20U_YL_10m | Патч-корд, OS2, LC SM UPC Duplex - LC SM UPC Duplex, 2мм, uniboot, Желтый, 10 м |
| C3.FCL_xx_OS2xxx__LCUD_LCUD_x20U_YL_15m | Патч-корд, OS2, LC SM UPC Duplex - LC SM UPC Duplex, 2мм, uniboot, Желтый, 15 м |
| C3.FCL_xx_OS2xxx__LCUD_LCUD_x20U_YL_20m | Патч-корд, OS2, LC SM UPC Duplex - LC SM UPC Duplex, 2мм, uniboot, Желтый, 20 м |

OS2 LC APC UNIBOOT PUSH-POOL

| | |
|---|---|
| C3.FCL_xx_OS2xxx__LCUX_LCUX_x20U_YL_1m | Патч-корд, OS2, LC SM UPC Duplex Push-Pull - LC SM UPC Duplex Push-Pull, 2мм, uniboot, Желтый, 1 м |
| C3.FCL_xx_OS2xxx__LCUX_LCUX_x20U_YL_2m | Патч-корд, OS2, LC SM UPC Duplex Push-Pull - LC SM UPC Duplex Push-Pull, 2мм, uniboot, Желтый, 2 м |
| C3.FCL_xx_OS2xxx__LCUX_LCUX_x20U_YL_3m | Патч-корд, OS2, LC SM UPC Duplex Push-Pull - LC SM UPC Duplex Push-Pull, 2мм, uniboot, Желтый, 3 м |
| C3.FCL_xx_OS2xxx__LCUX_LCUX_x20U_YL_5m | Патч-корд, OS2, LC SM UPC Duplex Push-Pull - LC SM UPC Duplex Push-Pull, 2мм, uniboot, Желтый, 5 м |
| C3.FCL_xx_OS2xxx__LCUX_LCUX_x20U_YL_10m | Патч-корд, OS2, LC SM UPC Duplex Push-Pull - LC SM UPC Duplex Push-Pull, 2мм, uniboot, Желтый, 10 м |
| C3.FCL_xx_OS2xxx__LCUX_LCUX_x20U_YL_15m | ПАТЧ-КОРД, OS2, LC SM UPC DUPLEX PUSH-PULL - LC SM UPC DUPLEX PUSH-PULL, 2ММ, UNIBOOT, ЖЕЛТЫЙ, 15 М |
| C3.FCL_xx_OS2xxx__LCUX_LCUX_x20U_YL_20m | Патч-корд, OS2, LC SM UPC Duplex Push-Pull - LC SM UPC Duplex Push-Pull, 2мм, uniboot, Желтый, 20 м |

OM3 LC UNIBOOT

| | |
|---|---|
| C3.FCL_xx_OM3xxx__LCMD_LCMD_x20U_AQ_1m | Патч-корд, OM3, LC MM PC Duplex - LC MM PC Duplex, 2мм, uniboot, Аква, 1 м |
| C3.FCL_xx_OM3xxx__LCMD_LCMD_x20U_AQ_2m | Патч-корд, OM3, LC MM PC Duplex - LC MM PC Duplex, 2мм, uniboot, Аква, 2 м |
| C3.FCL_xx_OM3xxx__LCMD_LCMD_x20U_AQ_3m | Патч-корд, OM3, LC MM PC Duplex - LC MM PC Duplex, 2мм, uniboot, Аква, 3 м |
| C3.FCL_xx_OM3xxx__LCMD_LCMD_x20U_AQ_5m | Патч-корд, OM3, LC MM PC Duplex - LC MM PC Duplex, 2мм, uniboot, Аква, 5 м |
| C3.FCL_xx_OM3xxx__LCMD_LCMD_x20U_AQ_10m | Патч-корд, OM3, LC MM PC Duplex - LC MM PC Duplex, 2мм, uniboot, Аква, 10 м |
| C3.FCL_xx_OM3xxx__LCMD_LCMD_x20U_AQ_15m | Патч-корд, OM3, LC MM PC Duplex - LC MM PC Duplex, 2мм, uniboot, Аква, 15 м |
| C3.FCL_xx_OM3xxx__LCMD_LCMD_x20U_AQ_20m | Патч-корд, OM3, LC MM PC Duplex - LC MM PC Duplex, 2мм, uniboot, Аква, 20 м |

OM3 LC UNIBOOT PUSH-POOL

| | |
|---|---|
| C3.FCL_xx_OM3xxx__LCMX_LCMX_x20U_AQ_1m | Патч-корд, OM3, LC MM PC Duplex Push-Pull - LC MM PC Duplex Push-Pull, 2мм, uniboot, Аква, 1 м |
| C3.FCL_xx_OM3xxx__LCMX_LCMX_x20U_AQ_2m | Патч-корд, OM3, LC MM PC Duplex Push-Pull - LC MM PC Duplex Push-Pull, 2мм, uniboot, Аква, 2 м |
| C3.FCL_xx_OM3xxx__LCMX_LCMX_x20U_AQ_3m | Патч-корд, OM3, LC MM PC Duplex Push-Pull - LC MM PC Duplex Push-Pull, 2мм, uniboot, Аква, 3 м |
| C3.FCL_xx_OM3xxx__LCMX_LCMX_x20U_AQ_5m | Патч-корд, OM3, LC MM PC Duplex Push-Pull - LC MM PC Duplex Push-Pull, 2мм, uniboot, Аква, 5 м |
| C3.FCL_xx_OM3xxx__LCMX_LCMX_x20U_AQ_10m | Патч-корд, OM3, LC MM PC Duplex Push-Pull - LC MM PC Duplex Push-Pull, 2мм, uniboot, Аква, 10 м |
| C3.FCL_xx_OM3xxx__LCMX_LCMX_x20U_AQ_15m | ПАТЧ-КОРД, OM3, LC MM PC DUPLEX PUSH-PULL - LC MM PC DUPLEX PUSH-PULL, 2MM, UNIBOOT, АКВА, 15 М |
| C3.FCL_xx_OM3xxx__LCMX_LCMX_x20U_AQ_20m | Патч-корд, OM3, LC MM PC Duplex Push-Pull - LC MM PC Duplex Push-Pull, 2мм, uniboot, Аква, 20 м |

OM4 LC UNIBOOT

| | |
|---|---|
| C3.FCL_xx_OM4xxx__LCMD_LCMD_x20U_MG_1m | Патч-корд, OM4, LC MM PC Duplex - LC MM PC Duplex, 2мм, uniboot, Маджента, 1 м |
| C3.FCL_xx_OM4xxx__LCMD_LCMD_x20U_MG_2m | Патч-корд, OM4, LC MM PC Duplex - LC MM PC Duplex, 2мм, uniboot, Маджента, 2 м |
| C3.FCL_xx_OM4xxx__LCMD_LCMD_x20U_MG_3m | Патч-корд, OM4, LC MM PC Duplex - LC MM PC Duplex, 2мм, uniboot, Маджента, 3 м |
| C3.FCL_xx_OM4xxx__LCMD_LCMD_x20U_MG_5m | Патч-корд, OM4, LC MM PC Duplex - LC MM PC Duplex, 2мм, uniboot, Маджента, 5 м |
| C3.FCL_xx_OM4xxx__LCMD_LCMD_x20U_MG_10m | Патч-корд, OM4, LC MM PC Duplex - LC MM PC Duplex, 2мм, uniboot, Маджента, 10 м |
| C3.FCL_xx_OM4xxx__LCMD_LCMD_x20U_MG_15m | Патч-корд, OM4, LC MM PC Duplex - LC MM PC Duplex, 2мм, uniboot, Маджента, 15 м |
| C3.FCL_xx_OM4xxx__LCMD_LCMD_x20U_MG_20m | Патч-корд, OM4, LC MM PC Duplex - LC MM PC Duplex, 2мм, uniboot, Маджента, 20 м |

OM4 LC UNIBOOT PUSH-POOL

| | |
|---|---|
| C3.FCL_xx_OM4xxx__LCMX_LCMX_x20U_MG_1m | Патч-корд, OM4, LC MM PC Duplex Push-Pull - LC MM PC Duplex Push-Pull, 2мм, uniboot, Маджента, 1 м |
| C3.FCL_xx_OM4xxx__LCMX_LCMX_x20U_MG_2m | Патч-корд, OM4, LC MM PC Duplex Push-Pull - LC MM PC Duplex Push-Pull, 2мм, uniboot, Маджента, 2 м |
| C3.FCL_xx_OM4xxx__LCMX_LCMX_x20U_MG_3m | Патч-корд, OM4, LC MM PC Duplex Push-Pull - LC MM PC Duplex Push-Pull, 2мм, uniboot, Маджента, 3 м |
| C3.FCL_xx_OM4xxx__LCMX_LCMX_x20U_MG_5m | Патч-корд, OM4, LC MM PC Duplex Push-Pull - LC MM PC Duplex Push-Pull, 2мм, uniboot, Маджента, 5 м |
| C3.FCL_xx_OM4xxx__LCMX_LCMX_x20U_MG_10m | Патч-корд, OM4, LC MM PC Duplex Push-Pull - LC MM PC Duplex Push-Pull, 2мм, uniboot, Маджента, 10 м |
| C3.FCL_xx_OM4xxx__LCMX_LCMX_x20U_MG_15m | Патч-корд, OM4, LC MM PC Duplex Push-Pull - LC MM PC Duplex Push-Pull, 2мм, uniboot, Маджента, 15 м |
| C3.FCL_xx_OM4xxx__LCMX_LCMX_x20U_MG_20m | Патч-корд, OM4, LC MM PC Duplex Push-Pull - LC MM PC Duplex Push-Pull, 2мм, uniboot, Маджента, 20 м |

OM5 LC UNIBOOT

| | |
|---|---|
| C3.FCL_xx_OM5xxx__LCMD_LCMD_x20U_LM_1m | Патч-корд, OM5, LC MM PC Duplex - LC MM PC Duplex, 2мм, uniboot, Лайм, 1 м |
| C3.FCL_xx_OM5xxx__LCMD_LCMD_x20U_LM_2m | Патч-корд, OM5, LC MM PC Duplex - LC MM PC Duplex, 2мм, uniboot, Лайм, 2 м |
| C3.FCL_xx_OM5xxx__LCMD_LCMD_x20U_LM_3m | Патч-корд, OM5, LC MM PC Duplex - LC MM PC Duplex, 2мм, uniboot, Лайм, 3 м |
| C3.FCL_xx_OM5xxx__LCMD_LCMD_x20U_LM_5m | Патч-корд, OM5, LC MM PC Duplex - LC MM PC Duplex, 2мм, uniboot, Лайм, 5 м |
| C3.FCL_xx_OM5xxx__LCMD_LCMD_x20U_LM_10m | Патч-корд, OM5, LC MM PC Duplex - LC MM PC Duplex, 2мм, uniboot, Лайм, 10 м |
| C3.FCL_xx_OM5xxx__LCMD_LCMD_x20U_LM_15m | Патч-корд, OM5, LC MM PC Duplex - LC MM PC Duplex, 2мм, uniboot, Лайм, 15 м |
| C3.FCL_xx_OM5xxx__LCMD_LCMD_x20U_LM_20m | Патч-корд, OM5, LC MM PC Duplex - LC MM PC Duplex, 2мм, uniboot, Лайм, 20 м |

OM5 LC UNIBOOT PUSH-POOL

| | |
|---|---|
| C3.FCL_xx_OM5xxx__LCMX_LCMX_x20U_LM_1m | Патч-корд, OM5, LC MM PC Duplex Push-Pull - LC MM PC Duplex Push-Pull, 2мм, uniboot, Лайм, 1 м |
| C3.FCL_xx_OM5xxx__LCMX_LCMX_x20U_LM_2m | Патч-корд, OM5, LC MM PC Duplex Push-Pull - LC MM PC Duplex Push-Pull, 2мм, uniboot, Лайм, 2 м |
| C3.FCL_xx_OM5xxx__LCMX_LCMX_x20U_LM_3m | Патч-корд, OM5, LC MM PC Duplex Push-Pull - LC MM PC Duplex Push-Pull, 2мм, uniboot, Лайм, 3 м |
| C3.FCL_xx_OM5xxx__LCMX_LCMX_x20U_LM_5m | Патч-корд, OM5, LC MM PC Duplex Push-Pull - LC MM PC Duplex Push-Pull, 2мм, uniboot, Лайм, 5 м |
| C3.FCL_xx_OM5xxx__LCMX_LCMX_x20U_LM_10m | Патч-корд, OM5, LC MM PC Duplex Push-Pull - LC MM PC Duplex Push-Pull, 2мм, uniboot, Лайм, 10 м |
| C3.FCL_xx_OM5xxx__LCMX_LCMX_x20U_LM_15m | ПАТЧ-КОРД, OM5, LC MM PC DUPLEX PUSH-PULL - LC MM PC DUPLEX PUSH-PULL, 2ММ, UNIBOOT, ЛАЙМ, 15 М |
| C3.FCL_xx_OM5xxx__LCMX_LCMX_x20U_LM_20m | Патч-корд, OM5, LC MM PC Duplex Push-Pull - LC MM PC Duplex Push-Pull, 2мм, uniboot, Лайм, 20 м |

OS2 LC UPC 8-SHAPE

| | |
|---|---|
| C3.FCL_xx_OS2xxx__LCUD_LCUD_x20E_YL_1m | Патч-корд, OS2, LC SM UPC Duplex - LC SM UPC Duplex, 2мм, 8-shape, Желтый, 1 м |
| C3.FCL_xx_OS2xxx__LCUD_LCUD_x20E_YL_2m | Патч-корд, OS2, LC SM UPC Duplex - LC SM UPC Duplex, 2мм, 8-shape, Желтый, 2 м |
| C3.FCL_xx_OS2xxx__LCUD_LCUD_x20E_YL_3m | Патч-корд, OS2, LC SM UPC Duplex - LC SM UPC Duplex, 2мм, 8-shape, Желтый, 3 м |
| C3.FCL_xx_OS2xxx__LCUD_LCUD_x20E_YL_5m | Патч-корд, OS2, LC SM UPC Duplex - LC SM UPC Duplex, 2мм, 8-shape, Желтый, 5 м |
| C3.FCL_xx_OS2xxx__LCUD_LCUD_x20E_YL_10m | Патч-корд, OS2, LC SM UPC Duplex - LC SM UPC Duplex, 2мм, 8-shape, Желтый, 10 м |
| C3.FCL_xx_OS2xxx__LCUD_LCUD_x20E_YL_15m | Патч-корд, OS2, LC SM UPC Duplex - LC SM UPC Duplex, 2мм, 8-shape, Желтый, 15 м |
| C3.FCL_xx_OS2xxx__LCUD_LCUD_x20E_YL_20m | Патч-корд, OS2, LC SM UPC Duplex - LC SM UPC Duplex, 2мм, 8-shape, Желтый, 20 м |

OS2 LC APC 8-SHAPE

| | |
|---|---|
| C3.FCL_xx_OS2xxx__LCAD_LCAD_x20E_YL_1m | Патч-корд, OS2, LC SM APC Duplex - LC SM APC Duplex, 2мм, 8-shape, Желтый, 1 м |
| C3.FCL_xx_OS2xxx__LCAD_LCAD_x20E_YL_2m | Патч-корд, OS2, LC SM APC Duplex - LC SM APC Duplex, 2мм, 8-shape, Желтый, 2 м |
| C3.FCL_xx_OS2xxx__LCAD_LCAD_x20E_YL_3m | Патч-корд, OS2, LC SM APC Duplex - LC SM APC Duplex, 2мм, 8-shape, Желтый, 3 м |
| C3.FCL_xx_OS2xxx__LCAD_LCAD_x20E_YL_5m | Патч-корд, OS2, LC SM APC Duplex - LC SM APC Duplex, 2мм, 8-shape, Желтый, 5 м |
| C3.FCL_xx_OS2xxx__LCAD_LCAD_x20E_YL_10m | Патч-корд, OS2, LC SM APC Duplex - LC SM APC Duplex, 2мм, 8-shape, Желтый, 10 м |
| C3.FCL_xx_OS2xxx__LCAD_LCAD_x20E_YL_15m | Патч-корд, OS2, LC SM APC Duplex - LC SM APC Duplex, 2мм, 8-shape, Желтый, 15 м |
| C3.FCL_xx_OS2xxx__LCAD_LCAD_x20E_YL_20m | Патч-корд, OS2, LC SM APC Duplex - LC SM APC Duplex, 2мм, 8-shape, Желтый, 20 м |

OM3 LC 8-SHAPE

| | |
|---|---|
| C3.FCL_xx_OM3xxx__LCMD_SCMD_x20E_AQ_1m | Патч-корд, OM3, LC MM PC Duplex - SC MM PC Duplex, 2мм, 8-shape, Аква, 1 м |
| C3.FCL_xx_OM3xxx__LCMD_SCMD_x20E_AQ_2m | Патч-корд, OM3, LC MM PC Duplex - SC MM PC Duplex, 2мм, 8-shape, Аква, 2 м |
| C3.FCL_xx_OM3xxx__LCMD_SCMD_x20E_AQ_3m | Патч-корд, OM3, LC MM PC Duplex - SC MM PC Duplex, 2мм, 8-shape, Аква, 3 м |
| C3.FCL_xx_OM3xxx__LCMD_SCMD_x20E_AQ_5m | Патч-корд, OM3, LC MM PC Duplex - SC MM PC Duplex, 2мм, 8-shape, Аква, 5 м |
| C3.FCL_xx_OM3xxx__LCMD_SCMD_x20E_AQ_10m | Патч-корд, OM3, LC MM PC Duplex - SC MM PC Duplex, 2мм, 8-shape, Аква, 10 м |
| C3.FCL_xx_OM3xxx__LCMD_SCMD_x20E_AQ_15m | Патч-корд, OM3, LC MM PC Duplex - SC MM PC Duplex, 2мм, 8-shape, Аква, 15 м |
| C3.FCL_xx_OM3xxx__LCMD_SCMD_x20E_AQ_20m | Патч-корд, OM3, LC MM PC Duplex - SC MM PC Duplex, 2мм, 8-shape, Аква, 20 м |

OM4 LC 8-SHAPE

| | |
|---|---|
| C3.FCL_xx_OM4xxx__LCMD_SCMD_x20E_MG_1m | Патч-корд, OM4, LC MM PC Duplex - SC MM PC Duplex, 2мм, 8-shape, Маджента, 1 м |
| C3.FCL_xx_OM4xxx__LCMD_SCMD_x20E_MG_2m | Патч-корд, OM4, LC MM PC Duplex - SC MM PC Duplex, 2мм, 8-shape, Маджента, 2 м |
| C3.FCL_xx_OM4xxx__LCMD_SCMD_x20E_MG_3m | Патч-корд, OM4, LC MM PC Duplex - SC MM PC Duplex, 2мм, 8-shape, Маджента, 3 м |
| C3.FCL_xx_OM4xxx__LCMD_SCMD_x20E_MG_5m | Патч-корд, OM4, LC MM PC Duplex - SC MM PC Duplex, 2мм, 8-shape, Маджента, 5 м |
| C3.FCL_xx_OM4xxx__LCMD_SCMD_x20E_MG_10m | Патч-корд, OM4, LC MM PC Duplex - SC MM PC Duplex, 2мм, 8-shape, Маджента, 10 м |
| C3.FCL_xx_OM4xxx__LCMD_SCMD_x20E_MG_15m | ПАТЧ-КОРД, OM4, LC MM PC DUPLEX - SC MM PC DUPLEX, 2ММ, 8-SHAPE, МАДЖЕНТА, 15 М |
| C3.FCL_xx_OM4xxx__LCMD_SCMD_x20E_MG_20m | Патч-корд, OM4, LC MM PC Duplex - SC MM PC Duplex, 2мм, 8-shape, Маджента, 20 м |

OM5 LC 8-SHAPE

| | |
|---|---|
| C3.FCL_xx_OM5xxx__LCMD_SCMD_x20E_LM_1m | Патч-корд, OM5, LC MM PC Duplex - SC MM PC Duplex, 2мм, 8-shape, Лайм, 1 м |
| C3.FCL_xx_OM5xxx__LCMD_SCMD_x20E_LM_2m | Патч-корд, OM5, LC MM PC Duplex - SC MM PC Duplex, 2мм, 8-shape, Лайм, 2 м |
| C3.FCL_xx_OM5xxx__LCMD_SCMD_x20E_LM_3m | Патч-корд, OM5, LC MM PC Duplex - SC MM PC Duplex, 2мм, 8-shape, Лайм, 3 м |
| C3.FCL_xx_OM5xxx__LCMD_SCMD_x20E_LM_5m | Патч-корд, OM5, LC MM PC Duplex - SC MM PC Duplex, 2мм, 8-shape, Лайм, 5 м |
| C3.FCL_xx_OM5xxx__LCMD_SCMD_x20E_LM_10m | Патч-корд, OM5, LC MM PC Duplex - SC MM PC Duplex, 2мм, 8-shape, Лайм, 10 м |
| C3.FCL_xx_OM5xxx__LCMD_SCMD_x20E_LM_15m | Патч-корд, OM5, LC MM PC Duplex - SC MM PC Duplex, 2мм, 8-shape, Лайм, 15 м |
| C3.FCL_xx_OM5xxx__LCMD_SCMD_x20E_LM_20m | Патч-корд, OM5, LC MM PC Duplex - SC MM PC Duplex, 2мм, 8-shape, Лайм, 20 м |

OS2 UPC SC

| | |
|---|---|
| C3.FCL_xx_OS2xxx__SCUD_SCUD_x30E_YL_1m | Патч-корд, OS2, SC SM UPC Duplex - SC SM UPC Duplex, 3мм, 8-shape, Желтый, 1 м |
| C3.FCL_xx_OS2xxx__SCUD_SCUD_x30E_YL_2m | Патч-корд, OS2, SC SM UPC Duplex - SC SM UPC Duplex, 3мм, 8-shape, Желтый, 2 м |
| C3.FCL_xx_OS2xxx__SCUD_SCUD_x30E_YL_3m | Патч-корд, OS2, SC SM UPC Duplex - SC SM UPC Duplex, 3мм, 8-shape, Желтый, 3 м |
| C3.FCL_xx_OS2xxx__SCUD_SCUD_x30E_YL_5m | Патч-корд, OS2, SC SM UPC Duplex - SC SM UPC Duplex, 3мм, 8-shape, Желтый, 5 м |
| C3.FCL_xx_OS2xxx__SCUD_SCUD_x30E_YL_10m | Патч-корд, OS2, SC SM UPC Duplex - SC SM UPC Duplex, 3мм, 8-shape, Желтый, 10 м |
| C3.FCL_xx_OS2xxx__SCUD_SCUD_x30E_YL_15m | Патч-корд, OS2, SC SM UPC Duplex - SC SM UPC Duplex, 3мм, 8-shape, Желтый, 15 м |
| C3.FCL_xx_OS2xxx__SCUD_SCUD_x30E_YL_20m | Патч-корд, OS2, SC SM UPC Duplex - SC SM UPC Duplex, 3мм, 8-shape, Желтый, 20 м |

OS2 APC SC

| | |
|---|---|
| C3.FCL_xx_OS2xxx__SCAD_SCAD_x30E_YL_1m | Патч-корд, OS2, SC SM APC Duplex - SC SM APC Duplex, 3мм, 8-shape, Желтый, 1 м |
| C3.FCL_xx_OS2xxx__SCAD_SCAD_x30E_YL_2m | Патч-корд, OS2, SC SM APC Duplex - SC SM APC Duplex, 3мм, 8-shape, Желтый, 2 м |
| C3.FCL_xx_OS2xxx__SCAD_SCAD_x30E_YL_3m | Патч-корд, OS2, SC SM APC Duplex - SC SM APC Duplex, 3мм, 8-shape, Желтый, 3 м |
| C3.FCL_xx_OS2xxx__SCAD_SCAD_x30E_YL_5m | Патч-корд, OS2, SC SM APC Duplex - SC SM APC Duplex, 3мм, 8-shape, Желтый, 5 м |
| C3.FCL_xx_OS2xxx__SCAD_SCAD_x30E_YL_10m | Патч-корд, OS2, SC SM APC Duplex - SC SM APC Duplex, 3мм, 8-shape, Желтый, 10 м |
| C3.FCL_xx_OS2xxx__SCAD_SCAD_x30E_YL_15m | Патч-корд, OS2, SC SM APC Duplex - SC SM APC Duplex, 3мм, 8-shape, Желтый, 15 м |
| C3.FCL_xx_OS2xxx__SCAD_SCAD_x30E_YL_20m | Патч-корд, OS2, SC SM APC Duplex - SC SM APC Duplex, 3мм, 8-shape, Желтый, 20 м |

OM3 SC

| | |
|---|---|
| C3.FCL_xx_OM3xxx__SCMD_SCMD_x30E_AQ_1m | Патч-корд, OM3, SC MM PC Duplex - SC MM PC Duplex, 3мм, 8-shape, Аква, 1 м |
| C3.FCL_xx_OM3xxx__SCMD_SCMD_x30E_AQ_2m | Патч-корд, OM3, SC MM PC Duplex - SC MM PC Duplex, 3мм, 8-shape, Аква, 2 м |
| C3.FCL_xx_OM3xxx__SCMD_SCMD_x30E_AQ_3m | Патч-корд, OM3, SC MM PC Duplex - SC MM PC Duplex, 3мм, 8-shape, Аква, 3 м |
| C3.FCL_xx_OM3xxx__SCMD_SCMD_x30E_AQ_5m | Патч-корд, OM3, SC MM PC Duplex - SC MM PC Duplex, 3мм, 8-shape, Аква, 5 м |
| C3.FCL_xx_OM3xxx__SCMD_SCMD_x30E_AQ_10m | Патч-корд, OM3, SC MM PC Duplex - SC MM PC Duplex, 3мм, 8-shape, Аква, 10 м |
| C3.FCL_xx_OM3xxx__SCMD_SCMD_x30E_AQ_15m | ПАТЧ-КОРД, OM3, SC MM PC DUPLEX - SC MM PC DUPLEX, 3ММ, 8-SHAPE, АКВА, 15 М |
| C3.FCL_xx_OM3xxx__SCMD_SCMD_x30E_AQ_20m | Патч-корд, OM3, SC MM PC Duplex - SC MM PC Duplex, 3мм, 8-shape, Аква, 20 м |

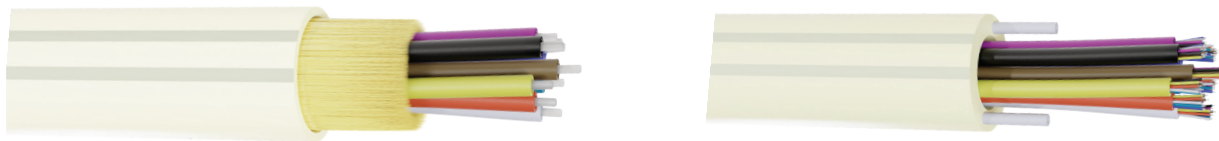
OM4 SC

| | |
|---|---|
| C3.FCL_xx_OM4xxx__SCMD_SCMD_x30E_MG_1m | Патч-корд, OM4, SC MM PC Duplex - SC MM PC Duplex, 3мм, 8-shape, Маджента, 1 м |
| C3.FCL_xx_OM4xxx__SCMD_SCMD_x30E_MG_2m | Патч-корд, OM4, SC MM PC Duplex - SC MM PC Duplex, 3мм, 8-shape, Маджента, 2 м |
| C3.FCL_xx_OM4xxx__SCMD_SCMD_x30E_MG_3m | Патч-корд, OM4, SC MM PC Duplex - SC MM PC Duplex, 3мм, 8-shape, Маджента, 3 м |
| C3.FCL_xx_OM4xxx__SCMD_SCMD_x30E_MG_5m | Патч-корд, OM4, SC MM PC Duplex - SC MM PC Duplex, 3мм, 8-shape, Маджента, 5 м |
| C3.FCL_xx_OM4xxx__SCMD_SCMD_x30E_MG_10m | Патч-корд, OM4, SC MM PC Duplex - SC MM PC Duplex, 3мм, 8-shape, Маджента, 10 м |
| C3.FCL_xx_OM4xxx__SCMD_SCMD_x30E_MG_15m | Патч-корд, OM4, SC MM PC Duplex - SC MM PC Duplex, 3мм, 8-shape, Маджента, 15 м |
| C3.FCL_xx_OM4xxx__SCMD_SCMD_x30E_MG_20m | Патч-корд, OM4, SC MM PC Duplex - SC MM PC Duplex, 3мм, 8-shape, Маджента, 20 м |

OM5 SC

| | |
|---|---|
| C3.FCL_xx_OM5xxx__SCMD_SCMD_x30E_LM_1m | Патч-корд, OM5, SC MM PC Duplex - SC MM PC Duplex, 3мм, 8-shape, Лайм, 1 м |
| C3.FCL_xx_OM5xxx__SCMD_SCMD_x30E_LM_2m | Патч-корд, OM5, SC MM PC Duplex - SC MM PC Duplex, 3мм, 8-shape, Лайм, 2 м |
| C3.FCL_xx_OM5xxx__SCMD_SCMD_x30E_LM_3m | Патч-корд, OM5, SC MM PC Duplex - SC MM PC Duplex, 3мм, 8-shape, Лайм, 3 м |
| C3.FCL_xx_OM5xxx__SCMD_SCMD_x30E_LM_5m | Патч-корд, OM5, SC MM PC Duplex - SC MM PC Duplex, 3мм, 8-shape, Лайм, 5 м |
| C3.FCL_xx_OM5xxx__SCMD_SCMD_x30E_LM_10m | Патч-корд, OM5, SC MM PC Duplex - SC MM PC Duplex, 3мм, 8-shape, Лайм, 10 м |
| C3.FCL_xx_OM5xxx__SCMD_SCMD_x30E_LM_15m | Патч-корд, OM5, SC MM PC Duplex - SC MM PC Duplex, 3мм, 8-shape, Лайм, 15 м |
| C3.FCL_xx_OM5xxx__SCMD_SCMD_x30E_LM_20m | Патч-корд, OM5, SC MM PC Duplex - SC MM PC Duplex, 3мм, 8-shape, Лайм, 20 м |

C3.SCS.FFF КАБЕЛЬ ОПТИЧЕСКИЙ



ТЕХНИЧЕСКИЕ ХАРАКТЕРИСТИКИ

OS2 ДЛЯ ВЕРТИКАЛЬНОЙ ПРОКЛАДКИ В МИКРОМОДУЛЯХ

| | |
|---|--|
| C3.SCS.FFF_xx_8-4_OS2xx_IAx_LSZH_Sx_WH_65 | Кабель оптический, 8 волокон всего - 4 волокон на модуль, OS2, Внутренний, loose tube буфер 250, LSZH, Силовой элемент - стекловолокно, Белый, Наруж D: 6,5 мм |
| C3.SCS.FFF_xx_12-4_OS2xx_IAx_LSZH_Sx_WH_65 | Кабель оптический, 12 волокон всего - 4 волокон на модуль, OS2, Внутренний, loose tube буфер 250, LSZH, Силовой элемент - стекловолокно, Белый, Наруж D: 6,5 мм |
| C3.SCS.FFF_xx_16-4_OS2xx_IAx_LSZH_Sx_WH_65 | Кабель оптический, 16 волокон всего - 4 волокон на модуль, OS2, Внутренний, loose tube буфер 250, LSZH, Силовой элемент - стекловолокно, Белый, Наруж D: 6,5 мм |
| C3.SCS.FFF_xx_24-4_OS2xx_IAx_LSZH_Sx_WH_85 | Кабель оптический, 24 волокон всего - 4 волокон на модуль, OS2, Внутренний, loose tube буфер 250, LSZH, Силовой элемент - стекловолокно, Белый, Наруж D: 8,5 мм |
| C3.SCS.FFF_xx_32-4_OS2xx_IAx_LSZH_Sx_WH_85 | Кабель оптический, 32 волокон всего - 4 волокон на модуль, OS2, Внутренний, loose tube буфер 250, LSZH, Силовой элемент - стекловолокно, Белый, Наруж D: 8,5 мм |
| C3.SCS.FFF_xx_40-4_OS2xx_IAx_LSZH_Sx_WH_85 | Кабель оптический, 40 волокон всего - 4 волокон на модуль, OS2, Внутренний, loose tube буфер 250, LSZH, Силовой элемент - стекловолокно, Белый, Наруж D: 8,5 мм |
| C3.SCS.FFF_xx_48-4_OS2xx_IAx_LSZH_Sx_WH_105 | Кабель оптический, 48 волокон всего - 4 волокон на модуль, OS2, Внутренний, loose tube буфер 250, LSZH, Силовой элемент - стекловолокно, Белый, Наруж D: 10,5 мм |
| C3.SCS.FFF_xx_64-4_OS2xx_IAx_LSZH_Sx_WH_105 | Кабель оптический, 64 волокон всего - 4 волокон на модуль, OS2, Внутренний, loose tube буфер 250, LSZH, Силовой элемент - стекловолокно, Белый, Наруж D: 10,5 мм |
| C3.SCS.FFF_xx_72-6_OS2xx_IAx_LSZH_Sx_WH_105 | Кабель оптический, 72 волокон всего - 6 волокон на модуль, OS2, Внутренний, loose tube буфер 250, LSZH, Силовой элемент - стекловолокно, Белый, Наруж D: 10,5 мм |
| C3.SCS.FFF_xx_96-6_OS2xx_IAx_LSZH_Sx_WH_135 | Кабель оптический, 96 волокон всего - 6 волокон на модуль, OS2, Внутренний, loose tube буфер 250, LSZH, Силовой элемент - стекловолокно, Белый, Наруж D: 13,5 мм |
| C3.SCS.FFF_xx_288-12_OS2xx_IAx_LSZH_Sx_WH_145 | Кабель оптический, 288 волокон всего - 12 волокон на модуль, OS2, Внутренний, loose tube буфер 250, LSZH, Силовой элемент - стекловолокно, Белый, Наруж D: 14,5 мм |

ОМЗ ДЛЯ ВЕРТИКАЛЬНОЙ ПРОКЛАДКИ В МИКРОМОДУЛЯХ

| | |
|---|--|
| C3.SCS.FFF_xx_8-4_OM3xx_IAX_LSZH_Sx_WH_65 | Кабель оптический, 8 волокон всего - 4 волокон на модуль, ОМЗ, Внутренний, loose tube буфер 250, LSZH, Силовой элемент - стекловолокно, Белый, Наруж D: 6,5 мм |
| C3.SCS.FFF_xx_12-4_OM3xx_IAX_LSZH_Sx_WH_65 | Кабель оптический, 12 волокон всего - 4 волокон на модуль, ОМЗ, Внутренний, loose tube буфер 250, LSZH, Силовой элемент - стекловолокно, Белый, Наруж D: 6,5 мм |
| C3.SCS.FFF_xx_16-4_OM3xx_IAX_LSZH_Sx_WH_65 | Кабель оптический, 16 волокон всего - 4 волокон на модуль, ОМЗ, Внутренний, loose tube буфер 250, LSZH, Силовой элемент - стекловолокно, Белый, Наруж D: 6,5 мм |
| C3.SCS.FFF_xx_24-4_OM3xx_IAX_LSZH_Sx_WH_85 | Кабель оптический, 24 волокон всего - 4 волокон на модуль, ОМЗ, Внутренний, loose tube буфер 250, LSZH, Силовой элемент - стекловолокно, Белый, Наруж D: 8,5 мм |
| C3.SCS.FFF_xx_32-4_OM3xx_IAX_LSZH_Sx_WH_85 | Кабель оптический, 32 волокон всего - 4 волокон на модуль, ОМЗ, Внутренний, loose tube буфер 250, LSZH, Силовой элемент - стекловолокно, Белый, Наруж D: 8,5 мм |
| C3.SCS.FFF_xx_40-4_OM3xx_IAX_LSZH_Sx_WH_85 | Кабель оптический, 40 волокон всего - 4 волокон на модуль, ОМЗ, Внутренний, loose tube буфер 250, LSZH, Силовой элемент - стекловолокно, Белый, Наруж D: 8,5 мм |
| C3.SCS.FFF_xx_48-4_OM3xx_IAX_LSZH_Sx_WH_105 | Кабель оптический, 48 волокон всего - 4 волокон на модуль, ОМЗ, Внутренний, loose tube буфер 250, LSZH, Силовой элемент - стекловолокно, Белый, Наруж D: 10,5 мм |
| C3.SCS.FFF_xx_64-4_OM3xx_IAX_LSZH_Sx_WH_105 | Кабель оптический, 64 волокон всего - 4 волокон на модуль, ОМЗ, Внутренний, loose tube буфер 250, LSZH, Силовой элемент - стекловолокно, Белый, Наруж D: 10,5 мм |
| C3.SCS.FFF_xx_72-6_OM3xx_IAX_LSZH_Sx_WH_105 | Кабель оптический, 72 волокон всего - 6 волокон на модуль, ОМЗ, Внутренний, loose tube буфер 250, LSZH, Силовой элемент - стекловолокно, Белый, Наруж D: 10,5 мм |
| C3.SCS.FFF_xx_96-6_OM3xx_IAX_LSZH_Sx_WH_135 | Кабель оптический, 96 волокон всего - 6 волокон на модуль, ОМЗ, Внутренний, loose tube буфер 250, LSZH, Силовой элемент - стекловолокно, Белый, Наруж D: 13,5 мм |
| C3.SCS.FFF_xx_144-6_OM3xx_IAX_LSZH_Sx_WH_135 | Кабель оптический, 144 волокон всего - 6 волокон на модуль, ОМЗ, Внутренний, loose tube буфер 250, LSZH, Силовой элемент - стекловолокно, Белый, Наруж D: 13,5 мм |
| C3.SCS.FFF_xx_288-12_OM3xx_IAX_LSZH_Sx_WH_145 | Кабель оптический, 288 волокон всего - 12 волокон на модуль, ОМЗ, Внутренний, loose tube буфер 250, LSZH, Силовой элемент - стекловолокно, Белый, Наруж D: 14,5 мм |

ОМ4 ДЛЯ ВЕРТИКАЛЬНОЙ ПРОКЛАДКИ В МИКРОМОДУЛЯХ

| | |
|---|--|
| C3.SCS.FFF_xx_8-4_OM4xx_IAx_LSZH_Sx_WH_65 | Кабель оптический, 8 волокон всего - 4 волокон на модуль, ОМ4, Внутренний, loose tube буфер 250, LSZH, Силовой элемент - стекловолокно, Белый, Наруж D: 6,5 мм |
| C3.SCS.FFF_xx_12-4_OM4xx_IAx_LSZH_Sx_WH_65 | Кабель оптический, 12 волокон всего - 4 волокон на модуль, ОМ4, Внутренний, loose tube буфер 250, LSZH, Силовой элемент - стекловолокно, Белый, Наруж D: 6,5 мм |
| C3.SCS.FFF_xx_16-4_OM4xx_IAx_LSZH_Sx_WH_65 | Кабель оптический, 16 волокон всего - 4 волокон на модуль, ОМ4, Внутренний, loose tube буфер 250, LSZH, Силовой элемент - стекловолокно, Белый, Наруж D: 6,5 мм |
| C3.SCS.FFF_xx_24-4_OM4xx_IAx_LSZH_Sx_WH_85 | Кабель оптический, 24 волокон всего - 4 волокон на модуль, ОМ4, Внутренний, loose tube буфер 250, LSZH, Силовой элемент - стекловолокно, Белый, Наруж D: 8,5 мм |
| C3.SCS.FFF_xx_32-4_OM4xx_IAx_LSZH_Sx_WH_85 | Кабель оптический, 32 волокон всего - 4 волокон на модуль, ОМ4, Внутренний, loose tube буфер 250, LSZH, Силовой элемент - стекловолокно, Белый, Наруж D: 8,5 мм |
| C3.SCS.FFF_xx_40-4_OM4xx_IAx_LSZH_Sx_WH_85 | Кабель оптический, 40 волокон всего - 4 волокон на модуль, ОМ4, Внутренний, loose tube буфер 250, LSZH, Силовой элемент - стекловолокно, Белый, Наруж D: 8,5 мм |
| C3.SCS.FFF_xx_48-4_OM4xx_IAx_LSZH_Sx_WH_105 | Кабель оптический, 48 волокон всего - 4 волокон на модуль, ОМ4, Внутренний, loose tube буфер 250, LSZH, Силовой элемент - стекловолокно, Белый, Наруж D: 10,5 мм |
| C3.SCS.FFF_xx_64-4_OM4xx_IAx_LSZH_Sx_WH_105 | Кабель оптический, 64 волокон всего - 4 волокон на модуль, ОМ4, Внутренний, loose tube буфер 250, LSZH, Силовой элемент - стекловолокно, Белый, Наруж D: 10,5 мм |
| C3.SCS.FFF_xx_72-6_OM4xx_IAx_LSZH_Sx_WH_105 | Кабель оптический, 72 волокон всего - 6 волокон на модуль, ОМ4, Внутренний, loose tube буфер 250, LSZH, Силовой элемент - стекловолокно, Белый, Наруж D: 10,5 мм |
| C3.SCS.FFF_xx_96-6_OM4xx_IAx_LSZH_Sx_WH_135 | Кабель оптический, 96 волокон всего - 6 волокон на модуль, ОМ4, Внутренний, loose tube буфер 250, LSZH, Силовой элемент - стекловолокно, Белый, Наруж D: 13,5 мм |
| C3.SCS.FFF_xx_144-6_OM4xx_IAx_LSZH_Sx_WH_135 | Кабель оптический, 144 волокон всего - 6 волокон на модуль, ОМ4, Внутренний, loose tube буфер 250, LSZH, Силовой элемент - стекловолокно, Белый, Наруж D: 13,5 мм |
| C3.SCS.FFF_xx_288-12_OM4xx_IAx_LSZH_Sx_WH_145 | Кабель оптический, 288 волокон всего - 12 волокон на модуль, ОМ4, Внутренний, loose tube буфер 250, LSZH, Силовой элемент - стекловолокно, Белый, Наруж D: 14,5 мм |

OS2 ДЛЯ ВЕРТИКАЛЬНОЙ ПРОКЛАДКИ В ПЛОТНОМ БУФЕРЕ

| | |
|--|--|
| C3.SCS.FFF_xx_4-4_OS2xx_IBx_LSZH_Sx_WH_65 | Кабель оптический, 4 волокон всего - 4 волокон на модуль, OS2, Внутренний, плотный буфер 900, LSZH, Силовой элемент - стекловолокно, Белый, Наруж D: 6,5 мм |
| C3.SCS.FFF_xx_12-12_OS2xx_IBx_LSZH_Sx_WH_85 | Кабель оптический, 12 волокон всего - 12 волокон на модуль, OS2, Внутренний, плотный буфер 900, LSZH, Силовой элемент - стекловолокно, Белый, Наруж D: 8,5 мм |
| C3.SCS.FFF_xx_24-24_OS2xx_IBx_LSZH_Sx_WH_105 | Кабель оптический, 24 волокон всего - 24 волокон на модуль, OS2, Внутренний, плотный буфер 900, LSZH, Силовой элемент - стекловолокно, Белый, Наруж D: 10,5 мм |
| C3.SCS.FFF_xx_36-36_OS2xx_IBx_LSZH_Sx_WH_145 | Кабель оптический, 36 волокон всего - 36 волокон на модуль, OS2, Внутренний, плотный буфер 900, LSZH, Силовой элемент - стекловолокно, Белый, Наруж D: 14,5 мм |
| C3.SCS.FFF_xx_48-48_OS2xx_IBx_LSZH_Sx_WH_145 | Кабель оптический, 48 волокон всего - 48 волокон на модуль, OS2, Внутренний, плотный буфер 900, LSZH, Силовой элемент - стекловолокно, Белый, Наруж D: 14,5 мм |

OM3 ДЛЯ ВЕРТИКАЛЬНОЙ ПРОКЛАДКИ В ПЛОТНОМ БУФЕРЕ

| | |
|--|--|
| C3.SCS.FFF_xx_4-4_OM3xx_IBx_LSZH_Sx_WH_65 | Кабель оптический, 4 волокон всего - 4 волокон на модуль, OM3, Внутренний, плотный буфер 900, LSZH, Силовой элемент - стекловолокно, Белый, Наруж D: 6,5 мм |
| C3.SCS.FFF_xx_12-12_OM3xx_IBx_LSZH_Sx_WH_85 | Кабель оптический, 12 волокон всего - 12 волокон на модуль, OM3, Внутренний, плотный буфер 900, LSZH, Силовой элемент - стекловолокно, Белый, Наруж D: 8,5 мм |
| C3.SCS.FFF_xx_24-24_OM3xx_IBx_LSZH_Sx_WH_105 | Кабель оптический, 24 волокон всего - 24 волокон на модуль, OM3, Внутренний, плотный буфер 900, LSZH, Силовой элемент - стекловолокно, Белый, Наруж D: 10,5 мм |
| C3.SCS.FFF_xx_36-36_OM3xx_IBx_LSZH_Sx_WH_145 | Кабель оптический, 36 волокон всего - 36 волокон на модуль, OM3, Внутренний, плотный буфер 900, LSZH, Силовой элемент - стекловолокно, Белый, Наруж D: 14,5 мм |
| C3.SCS.FFF_xx_48-48_OM3xx_IBx_LSZH_Sx_WH_145 | Кабель оптический, 48 волокон всего - 48 волокон на модуль, OM3, Внутренний, плотный буфер 900, LSZH, Силовой элемент - стекловолокно, Белый, Наруж D: 14,5 мм |

OM4 ДЛЯ ВЕРТИКАЛЬНОЙ ПРОКЛАДКИ В МИКРОМОДУЛЯХ

| | |
|--|--|
| C3.SCS.FFF_xx_4-4_OM4xx_IBx_LSZH_Sx_WH_65 | Кабель оптический, 4 волокон всего - 4 волокон на модуль, OM4, Внутренний, плотный буфер 900, LSZH, Силовой элемент - стекловолокно, Белый, Наруж D: 6,5 мм |
| C3.SCS.FFF_xx_12-12_OM4xx_IBx_LSZH_Sx_WH_85 | Кабель оптический, 12 волокон всего - 12 волокон на модуль, OM4, Внутренний, плотный буфер 900, LSZH, Силовой элемент - стекловолокно, Белый, Наруж D: 8,5 мм |
| C3.SCS.FFF_xx_24-24_OM4xx_IBx_LSZH_Sx_WH_105 | Кабель оптический, 24 волокон всего - 24 волокон на модуль, OM4, Внутренний, плотный буфер 900, LSZH, Силовой элемент - стекловолокно, Белый, Наруж D: 10,5 мм |
| C3.SCS.FFF_xx_36-36_OM4xx_IBx_LSZH_Sx_WH_145 | Кабель оптический, 36 волокон всего - 36 волокон на модуль, OM4, Внутренний, плотный буфер 900, LSZH, Силовой элемент - стекловолокно, Белый, Наруж D: 14,5 мм |
| C3.SCS.FFF_xx_48-48_OM4xx_IBx_LSZH_Sx_WH_145 | Кабель оптический, 48 волокон всего - 48 волокон на модуль, OM4, Внутренний, плотный буфер 900, LSZH, Силовой элемент - стекловолокно, Белый, Наруж D: 14,5 мм |

OM4 для ГОРИЗОНТАЛЬНОЙ ПРОКЛАДКИ в МИКРОМОДУЛЯХ

| | |
|--|--|
| C3.SCS.FFF_xx_8-4_OM4xx_IAx_LSZH_xT_WH_55 | Кабель оптический, 8 волокон всего - 4 волокон на модуль, OM4, Внутренний, loose tube буфер 250, LSZH, Броня арамид, Белый, Наруж D: 5,5 мм |
| C3.SCS.FFF_xx_8-2_OM4xx_IAx_LSZH_xT_WH_59 | Кабель оптический, 8 волокон всего - 2 волокон на модуль, OM4, Внутренний, loose tube буфер 250, LSZH, Броня арамид, Белый, Наруж D: 5,9 мм |
| C3.SCS.FFF_xx_12-6_OM4xx_IAx_LSZH_xT_WH_58 | Кабель оптический, 12 волокон всего - 6 волокон на модуль, OM4, Внутренний, loose tube буфер 250, LSZH, Броня арамид, Белый, Наруж D: 5,8 мм |
| C3.SCS.FFF_xx_16-4_OM4xx_IAx_LSZH_xT_WH_62 | Кабель оптический, 16 волокон всего - 4 волокон на модуль, OM4, Внутренний, loose tube буфер 250, LSZH, Броня арамид, Белый, Наруж D: 6,2 мм |
| C3.SCS.FFF_xx_24-4_OM4xx_IAx_LSZH_xT_WH_67 | Кабель оптический, 24 волокон всего - 4 волокон на модуль, OM4, Внутренний, loose tube буфер 250, LSZH, Броня арамид, Белый, Наруж D: 6,7 мм |
| C3.SCS.FFF_xx_36-6_OM4xx_IAx_LSZH_xT_WH_74 | Кабель оптический, 36 волокон всего - 6 волокон на модуль, OM4, Внутренний, loose tube буфер 250, LSZH, Броня арамид, Белый, Наруж D: 7,4 мм |
| C3.SCS.FFF_xx_48-6_OM4xx_IAx_LSZH_xT_WH_80 | Кабель оптический, 48 волокон всего - 6 волокон на модуль, OM4, Внутренний, loose tube буфер 250, LSZH, Броня арамид, Белый, Наруж D: 8 мм |
| C3.SCS.FFF_xx_64-4_OM4xx_IAx_LSZH_xT_WH_88 | Кабель оптический, 64 волокон всего - 4 волокон на модуль, OM4, Внутренний, loose tube буфер 250, LSZH, Броня арамид, Белый, Наруж D: 8,8 мм |
| C3.SCS.FFF_xx_72-6_OM4xx_IAx_LSZH_xT_WH_90 | Кабель оптический, 72 волокон всего - 6 волокон на модуль, OM4, Внутренний, loose tube буфер 250, LSZH, Броня арамид, Белый, Наруж D: 9 мм |
| C3.SCS.FFF_xx_96-6_OM4xx_IAx_LSZH_xT_WH_99 | Кабель оптический, 96 волокон всего - 6 волокон на модуль, OM4, Внутренний, loose tube буфер 250, LSZH, Броня арамид, Белый, Наруж D: 9,9 мм |
| C3.SCS.FFF_xx_144-6_OM4xx_IAx_LSZH_xT_WH_115 | Кабель оптический, 144 волокон всего - 6 волокон на модуль, OM4, Внутренний, loose tube буфер 250, LSZH, Броня арамид, Белый, Наруж D: 11,5 мм |

OS2 для ГОРИЗОНТАЛЬНОЙ ПРОКЛАДКИ в ПЛОТНОМ БУФЕРЕ

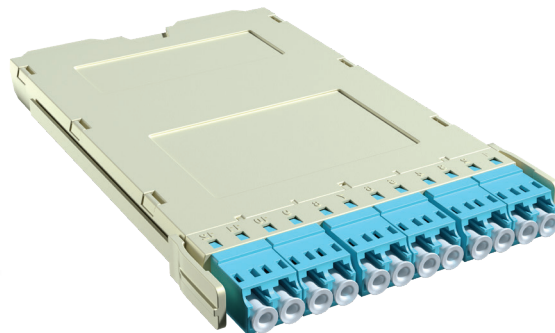
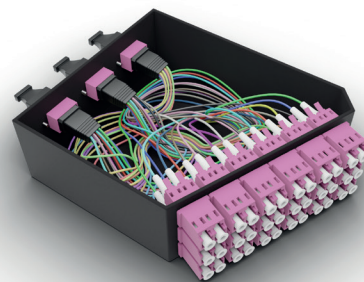
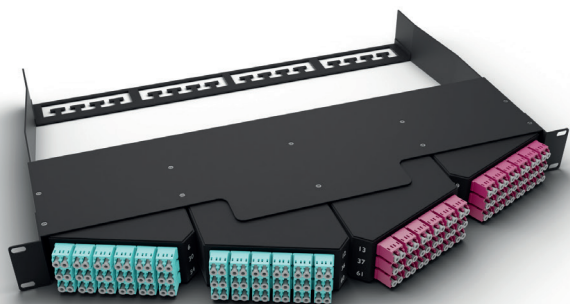
| | |
|--|---|
| C3.SCS.FFF_xx_2-2_OS2xx_IBx_LSZH_xT_WH_51 | Кабель оптический, 2 волокон всего - 2 волокон на модуль, OS2, Внутренний, плотный буфер 900, LSZH, Броня арамид, Белый, Наруж D: 5,1 мм |
| C3.SCS.FFF_xx_4-4_OS2xx_IBx_LSZH_xT_WH_54 | Кабель оптический, 4 волокон всего - 4 волокон на модуль, OS2, Внутренний, плотный буфер 900, LSZH, Броня арамид, Белый, Наруж D: 5,4 мм |
| C3.SCS.FFF_xx_6-6_OS2xx_IBx_LSZH_xT_WH_57 | Кабель оптический, 6 волокон всего - 6 волокон на модуль, OS2, Внутренний, плотный буфер 900, LSZH, Броня арамид, Белый, Наруж D: 5,7 мм |
| C3.SCS.FFF_xx_8-8_OS2xx_IBx_LSZH_xT_WH_61 | Кабель оптический, 8 волокон всего - 8 волокон на модуль, OS2, Внутренний, плотный буфер 900, LSZH, Броня арамид, Белый, Наруж D: 6,1 мм |
| C3.SCS.FFF_xx_12-12_OS2xx_IBx_LSZH_xT_WH_68 | Кабель оптический, 12 волокон всего - 12 волокон на модуль, OS2, Внутренний, плотный буфер 900, LSZH, Броня арамид, Белый, Наруж D: 6,8 мм |
| C3.SCS.FFF_xx_16-16_OS2xx_IBx_LSZH_xT_WH_74 | Кабель оптический, 16 волокон всего - 16 волокон на модуль, OS2, Внутренний, плотный буфер 900, LSZH, Броня арамид, Белый, Наруж D: 7,4 мм |
| C3.SCS.FFF_xx_24-24_OS2xx_IBx_LSZH_xT_WH_83 | Кабель оптический, 24 волокон всего - 24 волокон на модуль, OS2, Внутренний, плотный буфер 900, LSZH, Броня арамид, Белый, Наруж D: 8,3 мм |
| C3.SCS.FFF_xx_32-32_OS2xx_IBx_LSZH_xT_WH_103 | Кабель оптический, 32 волокон всего - 32 волокон на модуль, OS2, Внутренний, плотный буфер 900, LSZH, Броня арамид, Белый, Наруж D: 10,3 мм |

С3.FDD | С3.FPD ОПТИЧЕСКИЕ МОДУЛЬНЫЕ ПОЛКИ И КАССЕТЫ К НИМ

ОСНОВНОЕ ПРЕДНАЗНАЧЕНИЕ

Модульные коммутационные панели разработаны для обеспечения гибкого и эффективного решения для управления и организации сетевых подключений, а применение различных серий позволяет удовлетворить любые требования заказчика.

Широкий выбор кассет для модульных коммутационных панелей, обеспечивающих подключение в том числе таких самых востребованных разъёмов как LC, SC и MTP, позволяет организовывать максимально гибкие системы коммутации высочайшей плотности.



ТЕХНИЧЕСКИЕ ХАРАКТЕРИСТИКИ

FORCE

| | |
|--|---|
| C3.FPD_xx_HD4_Ax_x_1U | Патч панель модульная, на 4 кассеты, угловая, 1U |
| C3.FDDT_xx_HD4_Ax_OM3xx_36_B_3MTMF_18LCMDx | Оптическая кассета, HD4_Ax OM3, 36 волокон, Полярность В, 3* MPO MM PC female - 18* LC MM PC Duplex |
| C3.FDDT_xx_HD4_Ax_OM4xx_36_B_3MTMF_18LCMDx | Оптическая кассета, HD4_Ax OM4, 36 волокон, Полярность В, 3* MPO MM PC female - 18* LC MM PC Duplex |
| C3.FDDT_xx_HD4_Ax_OM5xx_36_B_3MTMF_18LCMDx | Оптическая кассета, HD4_Ax OM5, 36 волокон, Полярность В, 3* MPO MM PC female - 18* LC MM PC Duplex |
| C3.FDDT_xx_HD4_Ax_OS2xx_36_B_3MTAF_18LCUDx | Оптическая кассета, HD4_Ax OS2, 36 волокон, Полярность В, 3* MPO SM APC female - 18* LC SM UPC Duplex |

SCOPE

| | |
|---|--|
| C3.FPD_xx_HD12_xS_x_1U | Патч панель модульная, на 12 кассет, Выдвижные шасси, 1U |
| C3.FDDT_xx_HD12_xS_OM3xx_12_B_MTMF_6LCMDx | Оптическая кассета, HD12_xS OM3, 12 волокон, Полярность В, MPO MM PC female - 6* LC MM PC Duplex |
| C3.FDDT_xx_HD12_xS_OM4xx_12_B_MTMF_6LCMDx | Оптическая кассета, HD12_xS OM4, 12 волокон, Полярность В, MPO MM PC female - 6* LC MM PC Duplex |
| C3.FDDT_xx_HD12_xS_OM5xx_12_B_MTMF_6LCMDx | Оптическая кассета, HD12_xS OM5, 12 волокон, Полярность В, MPO MM PC female - 6* LC MM PC Duplex |
| C3.FDDT_xx_HD12_xS_OS2xx_12_B_MTAF_6LCUDx | Оптическая кассета, HD12_xS OS2, 12 волокон, Полярность В, MPO SM APC female - 6* LC SM UPC Duplex |

BEND

| | |
|--|---|
| C3.FPD_xx_HD6_xS_x_1U | Патч панель модульная, на 6 кассет, Выдвижные шасси, 1U |
| C3.FDDT_xx_HD6_xS_OM3xx_24_B_2MTMF_12LCMDx | Оптическая кассета, HD6_xS OM3, 24 волокна, Полярность В, 2* MPO MM PC female - 12* LC MM PC Duplex |
| C3.FDDT_xx_HD6_xS_OM4xx_24_B_2MTMF_12LCMDx | Оптическая кассета, HD6_xS OM4, 24 волокна, Полярность В, 2* MPO MM PC female - 12* LC MM PC Duplex |
| C3.FDDT_xx_HD6_xS_OM5xx_24_B_2MTMF_12LCMDx | Оптическая кассета, HD6_xS OM5, 24 волокна, Полярность В, 2* MPO MM PC female - 12* LC MM PC Duplex |
| C3.FDDT_xx_HD6_xS_OS2xx_24_B_2MTAF_12LCUDx | Оптическая кассета, HD6_xS OS2, 24 волокна, Полярность В, 2* MPO SM APC female - 12* LC SM UPC Duplex |

BLADE

| | |
|--|---|
| C3.FPD_xx_HD6_xS_x_1U | Патч панель модульная, на 6 кассет, Выдвижные шасси, 1U |
| C3.FDDT_xx_HD8_xx_OM4xx_12_B_MTMF_6LCMDx | Оптическая кассета, HD8_xx OM4, 12 волокон, Полярность В, MPO MM PC female - 6* LC MM PC Duplex |
| C3.FDDT_xx_HD8_xx_OM4xx_24_B_2MTMF_12LCMDx | Оптическая кассета, HD8_xx OM4, 24 волокна, Полярность В, 2* MPO MM PC female - 12* LC MM PC Duplex |

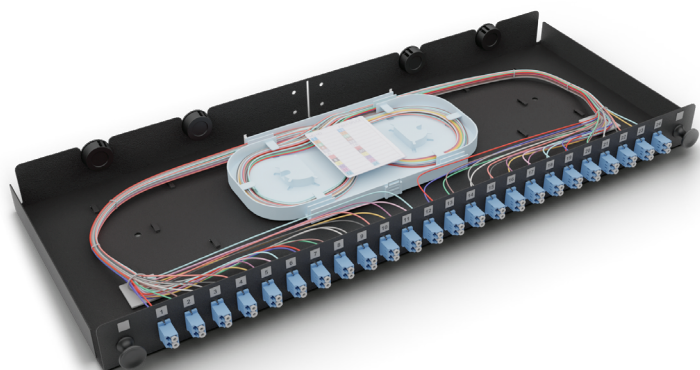
ПАТЧ-ПАНЕЛЬ НА 4 КАССЕТЫ

| | |
|--|---|
| C3.FPD_xx_HD4_xx_x_1U | Патч панель модульная, на 4 кассеты, 1U |
| C3.FDDT_xx_HD4_Ax_OM3xx_36_B_3MTMF_18LCMDx | Оптическая кассета, HD4_Ax OM3, 36 волокон, Полярность В, 3* MPO MM PC female - 18* LC MM PC Duplex |
| C3.FDDT_xx_HD4_Ax_OM4xx_36_B_3MTMF_18LCMDx | Оптическая кассета, HD4_Ax OM4, 36 волокон, Полярность В, 3* MPO MM PC female - 18* LC MM PC Duplex |
| C3.FDDT_xx_HD4_Ax_OM5xx_36_B_3MTMF_18LCMDx | Оптическая кассета, HD4_Ax OM5, 36 волокон, Полярность В, 3* MPO MM PC female - 18* LC MM PC Duplex |
| C3.FDDT_xx_HD4_Ax_OS2xx_36_B_3MTAF_18LCUDx | Оптическая кассета, HD4_Ax OS2, 36 волокон, Полярность В, 3* MPO SM APC female - 18* LC SM UPC Duplex |
| C3.FDDT_xx_HD4_xx_OM3xx_24_B_2MTMF_6LCMQx | Оптическая кассета, HD4_xx OM3, 24 волокна, Полярность В, 2* MPO MM PC female - 6* LC MM PC Quatro |
| C3.FDDT_xx_HD4_xx_OM4xx_24_B_2MTMF_6LCMQx | Оптическая кассета, HD4_xx OM4, 24 волокна, Полярность В, 2* MPO MM PC female - 6* LC MM PC Quatro |
| C3.FDDT_xx_HD4_xx_OM5xx_24_B_2MTMF_6LCMQx | Оптическая кассета, HD4_xx OM5, 24 волокна, Полярность В, 2* MPO MM PC female - 6* LC MM PC Quatro |
| C3.FDDT_xx_HD4_xx_OS2xx_24_B_2MTAF_6LCUQx | Оптическая кассета, HD4_xx OS2, 24 волокна, Полярность В, 2* MPO SM APC female - 6* LC SM UPC Quatro |
| C3.FDDT_xx_HD4_xx_OM3xx_12_B_MTMF_6LCMDx | Оптическая кассета, HD4_xx OM3, 12 волокон, Полярность В, MPO MM PC female - 6* LC MM PC Duplex |
| C3.FDDT_xx_HD4_xx_OM3xx_12_B_MTMF_6LCMDx | Оптическая кассета, HD4_xx OM3, 12 волокон, Полярность В, MPO MM PC female - 6* LC MM PC Duplex |
| C3.FDDT_xx_HD4_xx_OM5xx_12_B_MTMF_6LCMDx | Оптическая кассета, HD4_xx OM5, 12 волокон, Полярность В, MPO MM PC female - 6* LC MM PC Duplex |
| C3.FDDT_xx_HD4_xx_OS2xx_12_B_MTAF_6LCUDx | Оптическая кассета, HD4_xx OS2, 12 волокон, Полярность В, MPO SM APC female - 6* LC SM UPC Duplex |

ПАТЧ-ПАНЕЛЬ НА 5 КАССЕТ

| | |
|--|---|
| C3.FPD_xx_HD5_xx_x_1U | Патч панель модульная, на 5 кассеты, 1U |
| C3.FDDT_xx_HD5_xx_OM3xx_24_B_2MTMF_12LCMDx | Оптическая кассета, HD5_xx OM3, 24 волокна, Полярность В, 2* MPO MM PC female - 12* LC MM PC Duplex |
| C3.FDDT_xx_HD5_xx_OM4xx_24_B_2MTMF_12LCMDx | Оптическая кассета, HD5_xx OM4, 24 волокна, Полярность В, 2* MPO MM PC female - 12* LC MM PC Duplex |
| C3.FDDT_xx_HD5_xx_OM5xx_24_B_2MTMF_12LCMDx | Оптическая кассета, HD5_xx OM5, 24 волокна, Полярность В, 2* MPO MM PC female - 12* LC MM PC Duplex |
| C3.FDDT_xx_HD5_xx_OS2xx_24_B_2MTAF_12LCUDx | Оптическая кассета, HD5_xx OS2, 24 волокна, Полярность В, 2* MPO SM APC female - 12* LC SM UPC Duplex |
| C3.FDDT_xx_HD5_xx_OM3xx_12_B_MTMF_6LCMDx | Оптическая кассета, HD5_xx OM3, 12 волокон, Полярность В, MPO MM PC female - 6* LC MM PC Duplex |
| C3.FDDT_xx_HD5_xx_OM4xx_12_B_MTMF_6LCMDx | Оптическая кассета, HD5_xx OM4, 12 волокон, Полярность В, MPO MM PC female - 6* LC MM PC Duplex |
| C3.FDDT_xx_HD5_xx_OM5xx_12_B_MTMF_6LCMDx | Оптическая кассета, HD5_xx OM5, 12 волокон, Полярность В, MPO MM PC female - 6* LC MM PC Duplex |
| C3.FDDT_xx_HD5_xx_OS2xx_12_B_MTAF_6LCUDx | Оптическая кассета, HD5_xx OS2, 12 волокон, Полярность В, MPO SM APC female - 6* LC SM UPC Duplex |

C3.SCS.FDF ОПТИЧЕСКИЕ ПАТЧ-ПАНЕЛИ ПРЕДСОБРАННЫЕ



ТЕХНИЧЕСКИЕ ХАРАКТЕРИСТИКИ

| | |
|-------------------------------------|---|
| C3.FPFS_xx_xF_OS2xx_48_24LCUDx_x_1U | Оптическая панель под сварку, Фиксированный фасад, OS2, 48 волокон, 24* LC SM UPC Duplex, 1U |
| C3.FPFS_xx_xF_OS2xx_48_24LCADx_x_1U | Оптическая панель под сварку, Фиксированный фасад, OS2, 48 волокон, 24* LC SM APC Duplex, 1U |
| C3.FPFS_xx_xF_OM3xx_48_24LCMDx_x_1U | Оптическая панель под сварку, Фиксированный фасад, OM3, 48 волокон, 24* LC MM PC Duplex, 1U |
| C3.FPFS_xx_xF_OM4xx_48_24LCMDx_x_1U | Оптическая панель под сварку, Фиксированный фасад, OM4, 48 волокон, 24* LC MM PC Duplex, 1U |
| C3.FPFS_xx_xF_OS2xx_96_24LCUQx_x_1U | Оптическая панель под сварку, Фиксированный фасад, OS2, 96 волокон, 24* LC SM UPC Quatro, 1U |
| C3.FPFS_xx_xF_OS2xx_96_24LCAQx_x_1U | Оптическая панель под сварку, Фиксированный фасад, OS2, 96 волокон, 24* LC SM APC Quatro, 1U |
| C3.FPFS_xx_xF_OM3xx_96_24LCMQx_x_1U | Оптическая панель под сварку, Фиксированный фасад, OM3, 96 волокон, 24* LC MM PC Quatro, 1U |
| C3.FPFS_xx_xF_OM4xx_96_24LCMQx_x_1U | Оптическая панель под сварку, Фиксированный фасад, OM4, 96 волокон, 24* LC MM PC Quatro, 1U |
| C3.FPFS_xx_xF_OS2xx_24_24SCUSx_x_1U | Оптическая панель под сварку, Фиксированный фасад, OS2, 24 волокна, 24* SC SM UPC Simplex, 1U |
| C3.FPFS_xx_xF_OS2xx_24_24SCASx_x_1U | Оптическая панель под сварку, Фиксированный фасад, OS2, 24 волокна, 24* SC SM APC Simplex, 1U |
| C3.FPFS_xx_xF_OM3xx_24_24SCMSx_x_1U | Оптическая панель под сварку, Фиксированный фасад, OM3, 24 волокна, 24* SC MM PC Simplex, 1U |
| C3.FPFS_xx_xF_OM4xx_24_24SCMSx_x_1U | Оптическая панель под сварку, Фиксированный фасад, OM4, 24 волокна, 24* SC MM PC Simplex, 1U |
| C3.FPFS_xx_xF_OS2xx_48_24SCUDx_x_1U | Оптическая панель под сварку, Фиксированный фасад, OS2, 48 волокон, 24* SC SM UPC Duplex, 1U |
| C3.FPFS_xx_xF_OS2xx_48_24SCADx_x_1U | Оптическая панель под сварку, Фиксированный фасад, OS2, 48 волокон, 24* SC SM APC Duplex, 1U |
| C3.FPFS_xx_xF_OM3xx_48_24SCMDx_x_1U | Оптическая панель под сварку, Фиксированный фасад, OM3, 48 волокон, 24* SC MM PC Duplex, 1U |
| C3.FPFS_xx_xF_OM4xx_48_24SCMDx_x_1U | Оптическая панель под сварку, Фиксированный фасад, OM4, 48 волокон, 24* SC MM PC Duplex, 1U |

C3.SCS.HD ШКАФЫ КРОССОВЫЕ ОПТИЧЕСКИЕ

**ОСНОВНОЕ ПРЕДНАЗНАЧЕНИЕ**

Кроссовый шкаф C3 Solutions предназначен для размещения 19" пассивного оборудования Структурированной Кабельной Системы (патч-панели и оптические полки) и обеспечения удобной коммутации портов СКС. Продуманная конструкция позволяет сократить занимаемую площадь и увеличить плотность размещения коммутируемых портов.

- Шкаф имеет сборную конструкцию со съемными боковыми и задними панелями.
- Передние двери двойные распашные, каждая створка может открываться в обе стороны
- Шкаф не имеет задней зоны обслуживания и может быть установлен вплотную к стене
- Несколько шкафов могут быть сцеплены боковыми гранями с образованием единого

бесшовного кроссового поля.

- Кабельные вводы расположены в верхней и нижней части шкафа.
- Большая ширина шкафа позволяет использовать увеличенное боковое пространство для удобной кабельной организации. Задняя часть боковой зоны обеспечивает размещение и крепление горизонтальных и магистральных кабелей, а передняя часть служит для удобного администрирования патч-кордов. Подобная конструкция позволяет сократить использование горизонтальных органайзеров, особенно в случае использования угловых патч-панелей и оптических полок с боковым выходом патч-кордов
- Конструкция шкафа предусматривает установку вертикальных кабельных органайзеров пальцевого типа и барабанов для намотки излишков патч-кордов.

C3.HD4201 Шкаф кроссовый C3 42U 1000*600, черный

C3.HD4801 Шкаф C3 кроссовый 48U 1000*600, черный

C3.SCS.CPC ПАТЧ-КОРДЫ МЕДНЫЕ



ТЕХНИЧЕСКИЕ ХАРАКТЕРИСТИКИ

НЕЭКРАНИРОВАННЫЕ

КАТЕГОРИЯ 5E

| | |
|--|--|
| C3.SCS.CPC_xx_RJ45_5e_U/UTP_24_LSZH_GY_0,15m | Медный патч корд, RJ45, Кат 5е, U/UTP, 24 awg, LSZH, Серый, 0,15 м |
| C3.SCS.CPC_xx_RJ45_5e_U/UTP_24_LSZH_GY_0,3m | Медный патч корд, RJ45, Кат 5е, U/UTP, 24 awg, LSZH, Серый, 0,3 м |
| C3.SCS.CPC_xx_RJ45_5e_U/UTP_24_LSZH_GY_0,5m | Медный патч корд, RJ45, Кат 5е, U/UTP, 24 awg, LSZH, Серый, 0,5 м |
| C3.SCS.CPC_xx_RJ45_5e_U/UTP_24_LSZH_GY_1m | Медный патч корд, RJ45, Кат 5е, U/UTP, 24 awg, LSZH, Серый, 1 м |
| C3.SCS.CPC_xx_RJ45_5e_U/UTP_24_LSZH_GY_2m | Медный патч корд, RJ45, Кат 5е, U/UTP, 24 awg, LSZH, Серый, 2 м |
| C3.SCS.CPC_xx_RJ45_5e_U/UTP_24_LSZH_GY_3m | Медный патч корд, RJ45, Кат 5е, U/UTP, 24 awg, LSZH, Серый, 3 м |
| C3.SCS.CPC_xx_RJ45_5e_U/UTP_24_LSZH_GY_5m | Медный патч корд, RJ45, Кат 5е, U/UTP, 24 awg, LSZH, Серый, 5 м |

КАТЕГОРИЯ 6

| | |
|---|---|
| C3.SCS.CPC_xx_RJ45_6_U/UTP_23_LSZH_GY_0,15m | Медный патч корд, RJ45, Кат 6, U/UTP, 23 awg, LSZH, Серый, 0,15 м |
| C3.SCS.CPC_xx_RJ45_6_U/UTP_23_LSZH_GY_0,3m | Медный патч корд, RJ45, Кат 6, U/UTP, 23 awg, LSZH, Серый, 0,3 м |
| C3.SCS.CPC_xx_RJ45_6_U/UTP_23_LSZH_GY_0,5m | Медный патч корд, RJ45, Кат 6, U/UTP, 23 awg, LSZH, Серый, 0,5 м |
| C3.SCS.CPC_xx_RJ45_6_U/UTP_23_LSZH_GY_1m | Медный патч корд, RJ45, Кат 6, U/UTP, 23 awg, LSZH, Серый, 1 м |
| C3.SCS.CPC_xx_RJ45_6_U/UTP_23_LSZH_GY_2m | Медный патч корд, RJ45, Кат 6, U/UTP, 23 awg, LSZH, Серый, 2 м |
| C3.SCS.CPC_xx_RJ45_6_U/UTP_23_LSZH_GY_3m | МЕДНЫЙ ПАТЧ КОРД, RJ45, КАТ 6, U/UTP, 23 AWG, LSZH, СЕРЫЙ, 3 М |
| C3.SCS.CPC_xx_RJ45_6_U/UTP_23_LSZH_GY_5m | Медный патч корд, RJ45, Кат 6, U/UTP, 23 awg, LSZH, Серый, 5 м |

КАТЕГОРИЯ 6A

| | |
|--|--|
| C3.SCS.CPC_xx_RJ45_6a_U/UTP_23_LSZH_GY_0,15m | Медный патч корд, RJ45, Кат 6а, U/UTP, 23 awg, LSZH, Серый, 0,15 м |
| C3.SCS.CPC_xx_RJ45_6a_U/UTP_23_LSZH_GY_0,3m | Медный патч корд, RJ45, Кат 6а, U/UTP, 23 awg, LSZH, Серый, 0,3 м |
| C3.SCS.CPC_xx_RJ45_6a_U/UTP_23_LSZH_GY_0,5m | Медный патч корд, RJ45, Кат 6а, U/UTP, 23 awg, LSZH, Серый, 0,5 м |
| C3.SCS.CPC_xx_RJ45_6a_U/UTP_23_LSZH_GY_1m | Медный патч корд, RJ45, Кат 6а, U/UTP, 23 awg, LSZH, Серый, 1 м |
| C3.SCS.CPC_xx_RJ45_6a_U/UTP_23_LSZH_GY_2m | Медный патч корд, RJ45, Кат 6а, U/UTP, 23 awg, LSZH, Серый, 2 м |
| C3.SCS.CPC_xx_RJ45_6a_U/UTP_23_LSZH_GY_3m | Медный патч корд, RJ45, Кат 6а, U/UTP, 23 awg, LSZH, Серый, 3 м |
| C3.SCS.CPC_xx_RJ45_6a_U/UTP_23_LSZH_GY_5m | Медный патч корд, RJ45, Кат 6а, U/UTP, 23 awg, LSZH, Серый, 5 м |

ТЕХНИЧЕСКИЕ ХАРАКТЕРИСТИКИ

ЭКРАНИРОВАННЫЕ

КАТЕГОРИЯ 5E

| | |
|--|--|
| C3.SCS.CPC_xx_RJ45_5e_F/UTP_24_LSZH_GY_0,15m | Медный патч корд, RJ45, Кат 5е, F/UTP, 24 awg, LSZH, Серый, 0,15 м |
| C3.SCS.CPC_xx_RJ45_5e_F/UTP_24_LSZH_GY_0,3m | Медный патч корд, RJ45, Кат 5е, F/UTP, 24 awg, LSZH, Серый, 0,3 м |
| C3.SCS.CPC_xx_RJ45_5e_F/UTP_24_LSZH_GY_0,5m | Медный патч корд, RJ45, Кат 5е, F/UTP, 24 awg, LSZH, Серый, 0,5 м |
| C3.SCS.CPC_xx_RJ45_5e_F/UTP_24_LSZH_GY_1m | Медный патч корд, RJ45, Кат 5е, F/UTP, 24 awg, LSZH, Серый, 1 м |
| C3.SCS.CPC_xx_RJ45_5e_F/UTP_24_LSZH_GY_2m | Медный патч корд, RJ45, Кат 5е, F/UTP, 24 awg, LSZH, Серый, 2 м |
| C3.SCS.CPC_xx_RJ45_5e_F/UTP_24_LSZH_GY_3m | Медный патч корд, RJ45, Кат 5е, F/UTP, 24 awg, LSZH, Серый, 3 м |
| C3.SCS.CPC_xx_RJ45_5e_F/UTP_24_LSZH_GY_5m | Медный патч корд, RJ45, Кат 5е, F/UTP, 24 awg, LSZH, Серый, 5 м |

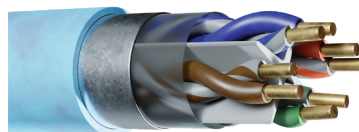
КАТЕГОРИЯ 6

| | |
|---|---|
| C3.SCS.CPC_xx_RJ45_6_F/UTP_23_LSZH_GY_0,15m | Медный патч корд, RJ45, Кат 6, F/UTP, 23 awg, LSZH, Серый, 0,15 м |
| C3.SCS.CPC_xx_RJ45_6_F/UTP_23_LSZH_GY_0,3m | Медный патч корд, RJ45, Кат 6, F/UTP, 23 awg, LSZH, Серый, 0,3 м |
| C3.SCS.CPC_xx_RJ45_6_F/UTP_23_LSZH_GY_0,5m | Медный патч корд, RJ45, Кат 6, F/UTP, 23 awg, LSZH, Серый, 0,5 м |
| C3.SCS.CPC_xx_RJ45_6_F/UTP_23_LSZH_GY_1m | Медный патч корд, RJ45, Кат 6, F/UTP, 23 awg, LSZH, Серый, 1 м |
| C3.SCS.CPC_xx_RJ45_6_F/UTP_23_LSZH_GY_2m | Медный патч корд, RJ45, Кат 6, F/UTP, 23 awg, LSZH, Серый, 2 м |
| C3.SCS.CPC_xx_RJ45_6_F/UTP_23_LSZH_GY_3m | МЕДНЫЙ ПАТЧ КОРД, RJ45, КАТ 6, F/UTP, 23 AWG, LSZH, СЕРЫЙ, 3 М |
| C3.SCS.CPC_xx_RJ45_6_F/UTP_23_LSZH_GY_5m | Медный патч корд, RJ45, Кат 6, F/UTP, 23 awg, LSZH, Серый, 5 м |

КАТЕГОРИЯ 6A

| | |
|--|--|
| C3.SCS.CPC_xx_RJ45_6a_F/UTP_23_LSZH_GY_0,15m | Медный патч корд, RJ45, Кат 6а, F/UTP, 23 awg, LSZH, Серый, 0,15 м |
| C3.SCS.CPC_xx_RJ45_6a_F/UTP_23_LSZH_GY_0,3m | Медный патч корд, RJ45, Кат 6а, F/UTP, 23 awg, LSZH, Серый, 0,3 м |
| C3.SCS.CPC_xx_RJ45_6a_F/UTP_23_LSZH_GY_0,5m | Медный патч корд, RJ45, Кат 6а, F/UTP, 23 awg, LSZH, Серый, 0,5 м |
| C3.SCS.CPC_xx_RJ45_6a_F/UTP_23_LSZH_GY_1m | Медный патч корд, RJ45, Кат 6а, F/UTP, 23 awg, LSZH, Серый, 1 м |
| C3.SCS.CPC_xx_RJ45_6a_F/UTP_23_LSZH_GY_2m | Медный патч корд, RJ45, Кат 6а, F/UTP, 23 awg, LSZH, Серый, 2 м |
| C3.SCS.CPC_xx_RJ45_6a_F/UTP_23_LSZH_GY_3m | Медный патч корд, RJ45, Кат 6а, F/UTP, 23 awg, LSZH, Серый, 3 м |
| C3.SCS.CPC_xx_RJ45_6a_F/UTP_23_LSZH_GY_5m | Медный патч корд, RJ45, Кат 6а, F/UTP, 23 awg, LSZH, Серый, 5 м |

C3.SCS.CCC КАБЕЛЬ МЕДНЫЙ



ТЕХНИЧЕСКИЕ ХАРАКТЕРИСТИКИ

КАТЕГОРИЯ 5E БЕЗ ЭКРАНА

| | |
|---|--|
| C3.SCS.CCC305_xx_4PI_5e_U/UTP_24S_LSZH_GY | Медный кабель , 305м, 4 витых пары, Внутренний, Кат 5е, U/UTP, 24 awg, одножильный, LSZH, Серый |
| C3.SCS.CCC100_xx_4PI_5e_U/UTP_24P_LSZH_WH | Медный кабель , 100м, 4 витых пары, Внутренний, Кат 5е, U/UTP, 24 awg, многопроволочный, LSZH, Белый |
| C3.SCS.CCC500_xx_4PO_5e_U/UTP_24S_LSZH_BK | Медный кабель , 500м, 4 витых пары, Внешний, Кат 5е, U/UTP, 24 awg, одножильный, LSZH, Черный |

КАТЕГОРИЯ 5E С ЭКРАНОМ

| | |
|---|--|
| C3.SCS.CCC305_xx_4PI_5e_F/UTP_24S_LSZH_GY | Медный кабель , 305м, 4 витых пары, Внутренний, Кат 5е, F/UTP, 24 awg, одножильный, LSZH, Серый |
| C3.SCS.CCC100_xx_4PI_5e_F/UTP_26P_LSZH_GY | Медный кабель , 100м, 4 витых пары, Внутренний, Кат 5е, F/UTP, 26 awg, многопроволочный, LSZH, Серый |
| C3.SCS.CCC500_xx_4PO_5e_F/UTP_24S_LSZH_BK | Медный кабель , 500м, 4 витых пары, Внешний, Кат 5е, F/UTP, 24 awg, одножильный, LSZH, Черный |

КАТЕГОРИЯ 6 БЕЗ ЭКРАНА

| | |
|--|--|
| C3.SCS.CCC305_xx_4PI_6_U/UTP_23S_LSZH_GY | Медный кабель , 305м, 4 витых пары, Внутренний, Кат 6, U/UTP, 23 awg, одножильный, LSZH, Серый |
|--|--|

КАТЕГОРИЯ 6 С ЭКРАНОМ

| | |
|--|--|
| C3.SCS.CCC500_xx_4PI_6_U/FTP_23S_LSZH_GY | Медный кабель , 500м, 4 витых пары, Внутренний, Кат 6, U/FTP, 23 awg, одножильный, LSZH, Серый |
|--|--|

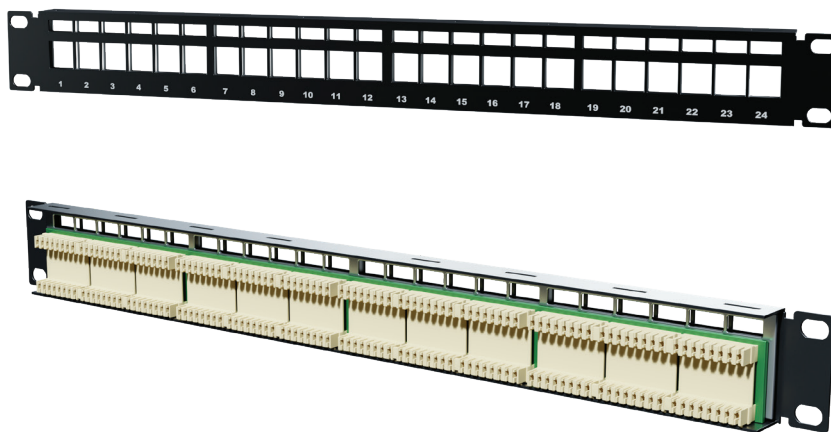
КАТЕГОРИЯ 6A БЕЗ ЭКРАНА

| | |
|---|--|
| C3.SCS.CCC500_xx_4PI_6a_U/UTP_23S_LSZH_GY | Медный кабель , 500м, 4 витых пары, Внутренний, Кат 6а, U/UTP, 23 awg, одножильный, LSZH, Серый |
| C3.SCS.CCC500_xx_4PI_6a_U/UTPeXTR_24S_LSZH_GY | Медный кабель , 500м, 4 витых пары, Внутренний, Кат 6а, U/UTP Extra , 24 awg, одножильный, LSZH, Серый |

КАТЕГОРИЯ 6A С ЭКРАНОМ

| | |
|---|---|
| C3.SCS.CCC500_xx_4PI_6a_S/FTP_23S_LSZH_GY | Медный кабель , 500м, 4 витых пары, Внутренний, Кат 6а, S/FTP, 23 awg, одножильный, LSZH, Серый |
| C3.SCS.CCC500_xx_4PI_6a_U/FTP_23S_LSZH_GY | Медный кабель , 500м, 4 витых пары, Внутренний, Кат 6а, U/FTP, 23 awg, одножильный, LSZH, Серый |

C3.SCS.CPM ПАТЧ-КОРДЫ МЕДНЫЕ



ТЕХНИЧЕСКИЕ ХАРАКТЕРИСТИКИ

ПАТЧ-ПАНЕЛИ МЕДНЫЕ ПРЕДСОБРАННЫЕ

| | |
|-------------------------------|---|
| C3.SCS.CPM_xx_PU_5e_24RJ45_1U | Медная патч панель, Заполненная, Неэкранированная, Кат 5е, 24* RJ45, 1U |
| C3.SCS.CPM_xx_PU_5e_48RJ45_1U | Медная патч панель, Заполненная, Неэкранированная, Кат 5е, 48* RJ45, 1U |
| C3.SCS.CPM_xx_PS_5e_24RJ45_1U | Медная патч панель, Заполненная, Экранированная, Кат 5е, 24* RJ45, 1U |
| C3.SCS.CPM_xx_PU_6_24RJ45_1U | Медная патч панель, Заполненная, Неэкранированная, Кат 6, 24* RJ45, 1U |
| C3.SCS.CPM_xx_PU_6_48RJ45_1U | Медная патч панель, Заполненная, Неэкранированная, Кат 6, 48* RJ45, 1U |
| C3.SCS.CPM_xx_PS_6_24RJ45_1U | Медная патч панель, Заполненная, Экранированная, Кат 6, 24* RJ45, 1U |
| C3.SCS.CPM_xx_PU_6a_24RJ45_1U | Медная патч панель, Заполненная, Неэкранированная, Кат 6а, 24* RJ45, 1U |
| C3.SCS.CPM_xx_PS_6a_24RJ45_1U | Медная патч панель, Заполненная, Экранированная, Кат 6а, 24* RJ45, 1U |

ПАТЧ-ПАНЕЛИ МЕДНЫЕ МОДУЛЬНЫЕ

| | |
|------------------------------|---|
| C3.SCS.CPM_xx_Mx_x_24RJ45_1U | Медная патч панель, Модульная, 24* RJ45, 1U |
| C3.SCS.CPM_xx_Mx_x_48RJ45_1U | Медная патч панель, Модульная, 48* RJ45, 1U |

C3.SCS.CMK МОДУЛИ KEYSTONE

ТЕХНИЧЕСКИЕ ХАРАКТЕРИСТИКИ

| | |
|------------------------------------|---|
| C3.SCS.CMK_xx_8P8C_5e_U_180_WH | Keystone Jack, 8P8C, Кат 5е, Неэкранированный, 180 градусов, Белый |
| C3.SCS.CMK_xx_8P8C_5e_UET_90_WH | Keystone Jack, 8P8C, Кат 5е, Неэкранированный, Специальный инструмент, 90 градусов, Белый |
| C3.SCS.CMK_xx_8P8C_5e_SHTLS_180_WH | Keystone Jack, 8P8C, Кат 5е, Экранированный, Без-инструментальный, 180 градусов, Белый |
| C3.SCS.CMK_xx_8P8C_5e_SHET_90_WH | Keystone Jack, 8P8C, Кат 5е, Экранированный, Специальный инструмент, 90 градусов, Белый |
| C3.SCS.CMK_xx_8P8C_6_U_180_WH | Keystone Jack, 8P8C, Кат 6, Неэкранированный, 180 градусов, Белый |
| C3.SCS.CMK_xx_8P8C_6_UET_90_WH | Keystone Jack, 8P8C, Кат 6, Неэкранированный, Специальный инструмент, 90 градусов, Белый |
| C3.SCS.CMK_xx_8P8C_6_SHTLS_180_WH | Keystone Jack, 8P8C, Кат 6, Экранированный, Без-инструментальный, 180 градусов, Белый |
| C3.SCS.CMK_xx_8P8C_6_SHET_90_WH | Keystone Jack, 8P8C, Кат 6, Экранированный, Специальный инструмент, 90 градусов, Белый |
| C3.SCS.CMK_xx_8P8C_6a_UET_90_WH | Keystone Jack, 8P8C, Кат 6а, Неэкранированный, Специальный инструмент, 90 градусов, Белый |
| C3.SCS.CMK_xx_8P8C_6a_U_180_WH | Keystone Jack, 8P8C, Кат 6а, Неэкранированный, 180 градусов, Белый |
| C3.SCS.CMK_xx_8P8C_6a_SHET_90_WH | Keystone Jack, 8P8C, Кат 6а, Экранированный, Специальный инструмент, 90 градусов, Белый |
| C3.SCS.CMK_xx_8P8C_6a_SHTLS_180_WH | Keystone Jack, 8P8C, Кат 6а, Экранированный, Без-инструментальный, 180 градусов, Белый |